

# Yrityslainakori Pohjois-Amerikka Kertyvä+ USD

Luottoriskisidonnainen joukkovelkakirjalaina



<b>Merkintähinta</b>	100 %
<b>Valuutta</b>	Yhdysvaltain dollari (USD)
<b>Pääomaturva</b>	Ei pääomaturvaa
<b>Erääntymisarvo</b>	Alustavasti 160 % <sup>1</sup>
<b>Viiteyhtiöt</b>	Markit CDX North America High Yield -indeksin sarjan 27 yhtiöt (100 pohjoisamerikkalaista High Yield -yhtiötä)
<b>Sijoitusaika</b>	Noin 5,1 vuotta

**Merkintäaika 8.11.–24.11.2016**

Liikkeeseenlaskija: Skandinaviska Enskilda Banken AB (publ). Tarjouksen tekijä: S-Pankki Oy ("S-Pankki"). Joukkovelkakirjalainan ("lainan") jälleenmyyjä: FIM Sijoituspalvelut Oy ("FIM"). S-Pankki on laatinut tämän markkinointimateriaalin. Lainakohtaiset ehdot sekä liikkeeseenlaskijan 8.7.2016 päivätty ohjelmaesite (Structured Note and Certificate Programme) täydennyksineen ovat saatavissa FIMistä ja osoitteesta [www.fim.com](http://www.fim.com).

**FIM**

<sup>1</sup> Katso seuraavan sivun alaviite 1

# Yrityslainakori Pohjois-Amerikka Kertyvä+ USD

## Tuote lyhyesti

Noin 5-vuotinen pääomaturvaamaton laina, jonka erääntymisarvo on sidottu 100 pohjoisamerikkalaisen High Yield -yrityksen luottoriskiin.

Sijoittajalle maksetaan eräpäivänä mahdollinen korkoerotuotto sekä lainan erääntymisarvo.

Korkoerotuotto on 10 vuoden dollarimääräisen (USD) koron<sup>2</sup> mahdollinen 2,5 %:n ylittävä osa korkoeron määrittämissä päivinä kerrottuna kymmenellä. Korkoeron määrittämissä päivinä on sijoitusajan lopussa, ja mahdollinen korkoerotuotto lasketaan alkuperäiselle sijoitetulle nimellisarlvolle.

Lainan erääntymisarvo on alustavasti 160 % nimellisarlvesta<sup>1</sup>, mikäli enintään viisitoista Markit CDX North America High Yield -indeksin sarjaan 27 kuuluvaa viiteyhtiötä kohtaa luottovastuutapahtuman luottovastuuajana.

Mahdollisesta kuudennestatoista luottovastuutapahtuman kohdanneesta viiteyhtiöistä alkaen jokainen luottovastuutapahtuman luottovastuuajana kohdannut viiteyhtiö pienentää jäljellä olevaa nimellisarlvoa viiteyhtiön painon verran eli 5,0 prosenttiyksiköllä (1/20)<sup>3</sup>. Eräpäivänä sijoitus erääntyy alustavasti arvoon 160 % jäljellä olevasta nimellisarlvesta<sup>1</sup>. Laina sisältyvän vivutuksen vuoksi jokaisen viiteyhtiön paino on viisinkertainen verrattuna viiteyhtiön normaalipainoon sarjassa.

Mikäli luottovastuutapahtuman luottovastuuajana kohdanneita viiteyhtiöitä on 35 tai enemmän, menettää sijoittaja sijoitetun pääoman kokonaisuudessaan.

## Miksi sijoittaa?

Sijoitus tarjoaa alhaisen korkotasoon ympäristössä mahdollisuuden houkuttelevaan tuottotasoon.

Hajautettu sijoitus High Yield -yrityslainamarkkinalle: viiteyhtiöinä 100 pohjoisamerikkalaista yhtiötä eri toimialoilta.

Sijoituksessa on suoja viittätoista ensimmäistä luottovastuutapahtumaa vastaan, jotka eivät vaikuta jäljellä olevan nimellisarlvon pienemiseen.

Sijoitus tarjoaa eräpäivänä mahdollisuuden alustavasti 60 % tuottoon, mikä vastaa noin 9,5 % vuotuista tuottoa<sup>4</sup>.

Lisäksi sijoittajalla on mahdollisuus hyötyä pitkän dollarimääräisen koron mahdollisesta noususta.

## Riskitekijöitä

Sijoitus ei ole pääomaturvattu, joten sijoitetun pääoman voi menettää osittain tai jopa kokonaan. Kuudennestatoista luottovastuutapahtuman kohdanneesta viiteyhtiöstä alkaen jäljellä oleva nimellisarlvo pienenee jokaisen luottovastuutapahtuman luottovastuuajana kohdanneen viiteyhtiön seurauksena 5,0 prosenttiyksiköllä (1/20) alkuperäisestä nimellisarlvesta laskettuna.

Mikäli luottovastuutapahtuman luottovastuuajana kohdanneita viiteyhtiöitä on 35 tai enemmän, menettää sijoittaja sijoitetun pääoman kokonaisuudessaan.

Laina lasketaan liikkeeseen Yhdysvaltain dollareissa, joten lainan euromääräiseen arvoon vaikuttaa Yhdysvaltain dollarin ja euron välinen valuuttakurssi.

Viiteyhtiöt ovat korkeariskisiä High Yield -yhtiöitä.

Jälkimarkkinahinta voi sijoitusajana vaihdella voimakkaastikin, riippuen mm. korkotasosta ja viiteyhtiöiden luottoriskitasojen kehityksestä.

Lainan nimellisarlvon takaisinmaksuun liittyy riski liikkeeseenlaskijan takaisinmaksukyvyystä. Jos liikkeeseenlaskija tulee maksukyvyttömäksi, sijoittaja voi menettää sijoittamansa pääoman sekä mahdollisen tuoton osittain tai kokonaan. Lisäksi lainan takaisinmaksuun liittyy riskejä, joita on kuvattu tarkemmin kohdassa Keskeiset riskitekijät sivulla 10.

<sup>1</sup> Lainan nimellisarlvon ehdolliseen takaisinmaksuun liittyy riski liikkeeseenlaskijan takaisinmaksukyvyystä. Lopullinen erääntymisarvo vahvistetaan viimeistään liikkeeseenlaskupäivänä vähintään tasolle 150 % jäljellä olevasta nimellisarlvesta.

<sup>2</sup> 10 vuoden dollarimääräinen vakiomaturiteetin koronvaihtosopimuksen korko eli swap-korko (Constant Maturity Swap Rate).

<sup>3</sup> Luottovastuuajana viiteyhtiöihin voi kohdistua yritysjärjestelyitä, kuten esimerkiksi viiteyhtiön sulautuminen, jakautuminen tai seuraantotapahtuma (succession event), joiden seurauksena viiteyhtiöiden paino voi nousta tai laskea. Katso tarkemmin lainakohtaiset ehdot ja ohjelmaesite.

<sup>4</sup> Huomioiden merkintäpalkkio 1 %.

# Markit CDX North America High Yield -indeksi

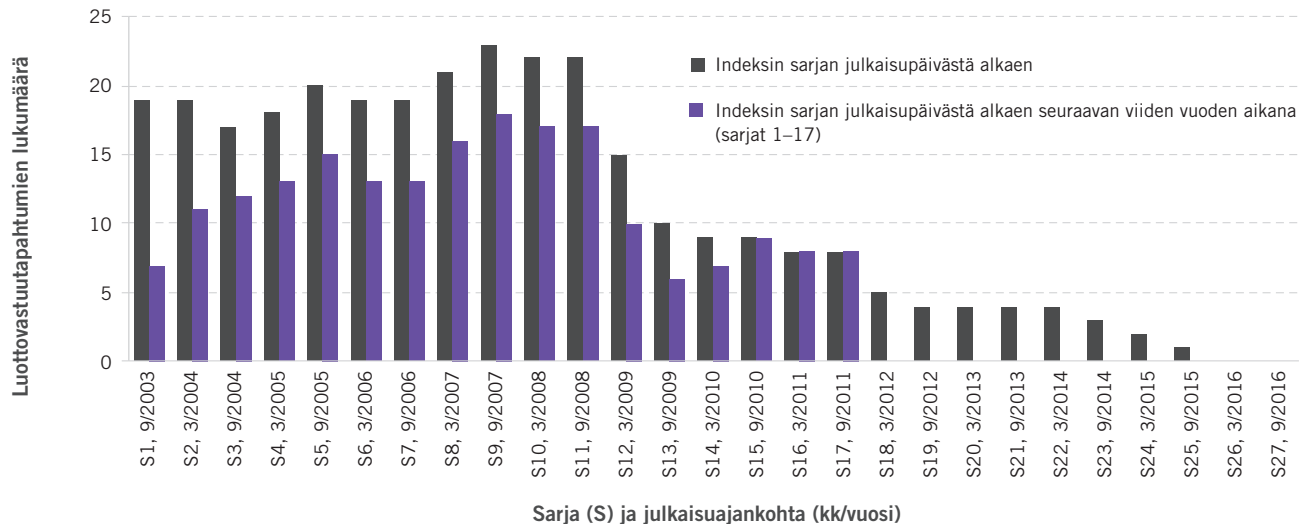
## Lyhyt kuvaus indeksistä

Markit CDX North America High Yield -indeksi kuvastaa kustannusta, jolla sijoittaja voisi suojautua viiteyhtiöiden luottovastuutapahtumia vastaan. Mitä suurempi on yhtiön luottoriski sitä suurempi suojauksen kustannus ja tuottovaatimus riskiä vastaan. Indeksiin kuuluvat viiteyhtiöt kuuluvat luottoluokituksensa puolesta korkeariskiseen High Yield -kategoriaan ja niiden kotipaikka on Yhdysvalloissa tai Kanadassa. Indeksistä julkaistaan puolen vuoden välein uusi sarja, viimeisin niistä on sarja 27, jonka laskenta alkoi 27.9.2016.

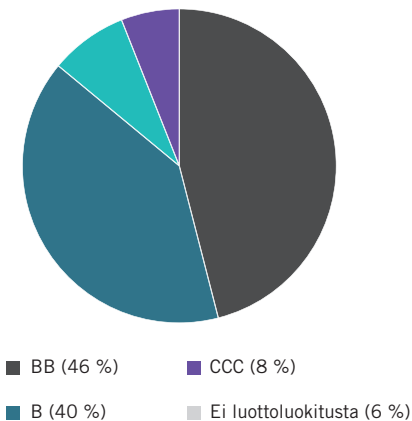
Historiallisesti Markit CDX North America High Yield -indeksien kohdeyhtiöissä on vuodesta 2005 alkaen tapahtunut 42 luottovastuutapahtumaa. Koska sama yhtiö on kuulunut useampaan sarjaan, on yksittäinen luottovastuutapahtuma vaikuttanut useampaan sarjaan. Historiallisesti eniten luottovastuutapahtumia on ollut Markit CDX North America High Yield -indeksin sarjassa 9, jossa niitä on ollut tähän mennessä 23 kappaletta.

	Luottokelpoisuustaso	S&P / Moody's luokitustaso
<b>Investment Grade eli investointitaso</b>	Erinomainen	AAA/Aaa
	Erittäin hyvä	AA/Aa
	Vahva	A/A
	Välttävä	BBB/Baa
<b>High Yield eli spekulatiivinen taso</b>	Spekulatiivinen	BB/Ba
	Erittäin spekulatiivinen	B/B
	Suuri maksuhäiriöriski	CCC/Caa/CC/Ca
	Maksuhäiriö	D

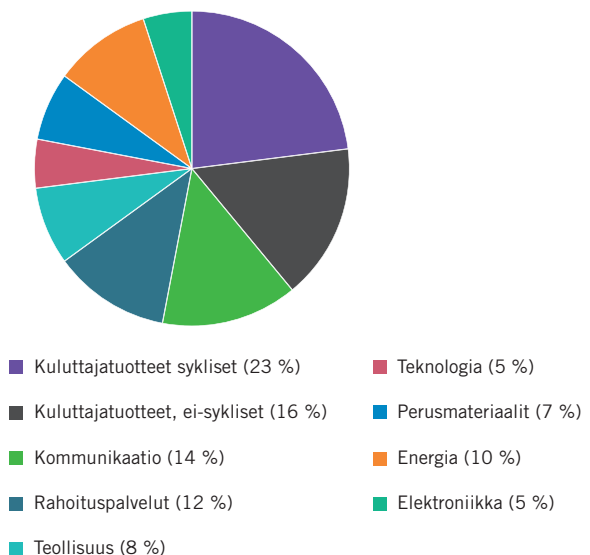
## Historialliset luottovastuutapahtumat Markit CDX North America High Yield -indeksin eri sarjojen viiteyhtiöissä, tilanne 3.11.2016



## Markit CDX North America High Yield -indeksin sarjan 27 viiteyhtiöiden luottoluokitusjakauma



## Markit CDX North America High Yield -indeksin sarjan 27 viiteyhtiöiden sektorijakauma



Lähteet: S-Pankki, Bloomberg, Markit 3.11.2016. Luottoluokitukset S&P ja Moody's. Luottoluokitusjakaumassa käytetty heikompi luottoluokitus, mikäli luottoluokittajien S&P ja Moody's luottoluokitukset eroavat toisistaan. Lisätietoa indeksistä osoitteessa [www.markit.com](http://www.markit.com).

## Luottovastuutapahtuman määrittely

Alla olevat kuvaukset ovat tiivistelmiä luottovastuutapahtumista. Tarkemmat määritelmät on esitetty liikkeeseenlaskijan lainakohtaisissa ehdoissa ja ohjelmaesitteessä, joihin sijoittajan tulee tutustua ennen sijoituspäätöksen tekemistä.

### Luottovastuutapahtumien kuvaukset lyhyesti:

- **Vakava maksuhäiriö ("Failure to Pay")**  
Yhtiö laiminlyö yhden tai useamman, kokonaismäärältään vähintään USD 1 000 000 maksuvelvollisuuden, huomioiden ns. Grace Period -ajanjakson.
- **Konkurssi ("Bankruptcy")**  
Yhtiö puretaan, se tulee maksukyvyttömäksi tai hakeutuu selvitystilaan.

### Luottovastuuaika:

- Luottovastuuaika on 14.12.2016 ja 20.12.2021 välinen ajanjakso, nämä päivämäärät mukaan lukien.
- Luottovastuutapahtuman toteamiseksi viiteyhtiön tilannetta voidaan kuitenkin tarkastella taannehtivasti 60 kalenteripäivän ajalta ennen varsinaisen luottovastuuaajan alkamista kansainvälisen markkinakäytännön mukaisesti.
- Liikkeeseenlaskijalla on lisäksi oikeus ilmoittaa sellaisesta luottovastuutapahtumasta, joka on tapahtunut luottovastuuaikana, mutta joka on tullut liikkeeseenlaskijan tietoon vasta luottovastuuaajan jälkeen, kuitenkin viimeistään kahden viikon kuluttua luottovastuuaajan päättymisestä.

## 10-vuotinen dollarimääräinen korko

Mahdollinen korkoerotuotto perustuu 10 vuoden dollarimääräisen (USD) vakiomaturiteetin koronvaihtosopimuksen koron eli swap-koron (Constant Maturity Swap Rate) kehitykseen.

Korko julkaistaan prosentteina Bloombergin sivulla USISDA10 Index. Lisätietoja korosta on saatavilla julkaisijan Intercontinental Exchangen sivulta osoitteessa [www.theice.com](http://www.theice.com).

### 10 vuoden dollarimääräisen koron historiallinen kehitys 2.11.2006–2.11.2016



Lähde: Bloomberg, 3.11.2016.

HUOMAA, ETTÄ HISTORIALLINEN TUOTTO TAI ARVONKEHITYS EI OLE TAE TULEVASTA TUOTOSTA TAI ARVONKEHITYKSESTÄ.



# Viiteyhtiöt

Markit CDX North America High Yield -indeksin sarjan 27 viiteyhtiöt (1/2) sarjan julkaisuhetkellä 27.9.2016

	Yhtiö	S&P	Moody's	Maa	Sektori
1	ADT Corp/The	--	Ba2	Yhdysvallat	Turvallisuuspalvelut
2	Advanced Micro Devices Inc	CCC+	Caa1	Yhdysvallat	Teknologiaoteollisuus
3	AES Corp/VA	BB	Ba3	Yhdysvallat	Elektroniikka
4	AK Steel Corp	B	--	Yhdysvallat	Rauta- ja terästeollisuus
5	Alcatel-Lucent USA Inc	BB+	--	Yhdysvallat	Telekommunikaatio
6	Ally Financial Inc	BB+	Ba3	Yhdysvallat	Rahoituspalvelut
7	American Axle & Manufacturing Inc	BB-	Ba3	Yhdysvallat	Autovarausteollisuus
8	Amkor Technology Inc	BB	B1	Yhdysvallat	Teknologiaoteollisuus
9	Arconic Inc	BBB-	Ba2	Yhdysvallat	Lentokone-/puolustusteollisuus
10	Avis Budget Group Inc	BB-	Ba3	Yhdysvallat	Auto- ja konevuokraus
11	Avon Products Inc	B	Ba3	Yhdysvallat	Vähittäismyynti
12	Ball Corp	BB+	Ba1	Yhdysvallat	Pakkausteollisuus
13	Beazer Homes USA Inc	B-	B3	Yhdysvallat	Rakennusteollisuus
14	Bombardier Inc	B-	B2	Kanada	Rakennusteollisuus
15	Boyd Gaming Corp	B+	B2	Yhdysvallat	Matkailupalvelut
16	CalAtlantic Group Inc	BB	Ba2	Yhdysvallat	Rakennusteollisuus
17	California Resources Corp	CCC+	Caa2	Yhdysvallat	Energia
18	Calpine Corp	B+	Ba3	Yhdysvallat	Elektroniikka
19	CCO Holdings LLC	B-	--	Yhdysvallat	Media
20	CenturyLink Inc	BB	Ba2 *-	Yhdysvallat	Telekommunikaatio
21	Chesapeake Energy Corp	CCC+	Caa2	Yhdysvallat	Energia
22	CIT Group Inc	BB+	Ba3 *+	Yhdysvallat	Rahoituspalvelut
23	Communications Sales & Leasing Inc	B+	B2	Yhdysvallat	Kiinteistösijoittaminen
24	Community Health Systems Inc	B	--	Yhdysvallat	Terveydenhoitopalvelut
25	CSC Holdings LLC	B	B1	Yhdysvallat	Media
26	DaVita HealthCare Partners Inc	BB	Ba3	Yhdysvallat	Terveydenhoitopalvelut
27	Dean Foods Co	BB-	B1	Yhdysvallat	Elintarviketeollisuus
28	Dell Inc	--	Ba1	Yhdysvallat	Teknologiaoteollisuus
29	Deluxe Corp	BB	Ba1	Yhdysvallat	Kulutustavarat ja -palvelut
30	DISH DBS Corp	B+	Ba3	Yhdysvallat	Media
31	Dynegy Inc	B+	B2	Yhdysvallat	Elektroniikka
32	Energy Transfer Equity LP	BB	Ba2	Yhdysvallat	Energia
33	Equinix Inc	BB+	Ba3	Yhdysvallat	Kiinteistösijoittaminen
34	First Data Corp	B+	B1	Yhdysvallat	Teknologiaoteollisuus
35	Freeport-McMoRan Inc	BB-	B1	Yhdysvallat	Kaivosteollisuus
36	Frontier Communications Corp	BB-	Ba3	Yhdysvallat	Telekommunikaatio
37	The Gap Inc	BB+	Baa2	Yhdysvallat	Vähittäismyynti
38	Genworth Holdings Inc	B *	--	Yhdysvallat	Vakuustointiminta
39	HCA Inc	--	Ba2	Yhdysvallat	Terveydenhoitopalvelut
40	HD Supply Inc	BB-	B1	Yhdysvallat	Vähittäismyynti
41	Hertz Corp/The	B+	--	Yhdysvallat	Auto- ja konevuokraus
42	iHeartCommunications Inc	CCC	--	Yhdysvallat	Media
43	iStar Inc	B+	B2	Yhdysvallat	Kiinteistösijoittaminen
44	JC Penney Co Inc	B	B1	Yhdysvallat	Vähittäismyynti
45	K Hovnanian Enterprises Inc	CCC+	Caa2	Yhdysvallat	Rakennusteollisuus
46	KB Home	B	B2	Yhdysvallat	Rakennusteollisuus
47	L Brands Inc	BB+	Ba1	Yhdysvallat	Vähittäismyynti
48	Lennar Corp	BB	Ba1	Yhdysvallat	Rakennusteollisuus
49	Level 3 Communications Inc	BB	Ba3	Yhdysvallat	Telekommunikaatio
50	Liberty Interactive LLC	BB	--	Yhdysvallat	Internet

Luottoluokitukset 3.11.2016. Lähde: S-Pankki, Bloomberg

\* Luottoluokitus tarkkailun alla



Markit CDX North America High Yield -indeksin sarjan 27 viiteyhtiöt (2/2) sarjan julkaisuhetkellä 27.9.2016

Yhtiö	S&P	Moody's	Maa	Sektori
51 MBIA Insurance Corp	A-	Ba1	Yhdysvallat	Vakuutustoiminta
52 McClatchy Co/The	B-	Caa1	Yhdysvallat	Media
53 M.D.C. Holdings Inc	BB+	Ba2	Yhdysvallat	Rakennusteollisuus
54 Meritor Inc	B+	B1	Yhdysvallat	Autovaraosateollisuus
55 MGIC Investment Corp	BBu	Ba3 (hyb)	Yhdysvallat	Vakuutustoiminta
56 MGM Resorts International	BB-	Ba3	Yhdysvallat	Matkailupalvelut
57 Navient Corp	BB	Ba3	Yhdysvallat	Monialayhtiöt
58 Neiman Marcus Group LLC/The	--	--	Yhdysvallat	Vähittäismyynti
59 New Albertsons Inc	B+	--	Yhdysvallat	Vähittäismyynti
60 New York Times Co/The	BB-	B1	Yhdysvallat	Media
61 NOVA Chemicals Corp	BB+	Ba1	Kanada	Kemianteollisuus
62 NRG Energy Inc	BB-	Ba3	Yhdysvallat	Elektroniikka
63 Olin Corp	BB	Ba1	Yhdysvallat	Kemianteollisuus
64 Owens-Illinois Inc	BB	Ba3	Yhdysvallat	Pakkausteollisuus
65 Pactiv LLC	B+	Caa2	Yhdysvallat	Pakkausteollisuus
66 Parker Drilling Co	B-	B3	Yhdysvallat	Energia
67 PolyOne Corp	BB	Ba2	Yhdysvallat	Kemianteollisuus
68 PulteGroup Inc	BB+	Ba1	Yhdysvallat	Rakennusteollisuus
69 RR Donnelley & Sons Co	B+	B1	Yhdysvallat	Kulutustavarat ja -palvelut
70 Radian Group Inc	BB	Ba3	Yhdysvallat	Vakuutustoiminta
71 Realogy Group LLC	--	--	Yhdysvallat	Monialayhtiöt
72 Rite Aid Corp	B *+	B2 *+	Yhdysvallat	Vähittäismyynti
73 Royal Caribbean Cruises Ltd	BB+	Ba1	Yhdysvallat	Viihde
74 Sabine Pass Liquefaction LLC	--	--	Yhdysvallat	Energia
75 Safeway Inc	B+	B3	Yhdysvallat	Vähittäismyynti
76 Sanmina Corp	BB	Ba1	Yhdysvallat	Elektroniikka
77 Sealed Air Corp	BB	Ba2	Yhdysvallat	Pakkausteollisuus
78 Sears Roebuck Acceptance Corp	CCC+	Caa1	Yhdysvallat	Vähittäismyynti
79 Springleaf Finance Corp	B	B3	Yhdysvallat	Rahoituspalvelut
80 Sprint Communications Inc	B	B3	Yhdysvallat	Telekommunikaatio
81 SUPERVALU Inc	B+	B1	Yhdysvallat	Vähittäismyynti
82 Talen Energy Supply LLC	--	--	Yhdysvallat	Elektroniikka
83 Targa Resources Partners LP	BB-	Ba2	Yhdysvallat	Energia
84 Teck Resources Ltd	B+	B1	Kanada	Kaivosteollisuus
85 Tegna Inc	BB+	Ba1 *-	Yhdysvallat	Media
86 Tenet Healthcare Corp	B	B2	Yhdysvallat	Terveystieteiden palvelut
87 Tesoro Corp	BB+	Ba1	Yhdysvallat	Energia
88 T-Mobile USA Inc	BB	--	Yhdysvallat	Telekommunikaatio
89 Toys R Us Inc	--	B3	Yhdysvallat	Vähittäismyynti
90 TransDigm Inc	--	--	Yhdysvallat	Varaosateollisuus
91 Transocean Inc	--	--	Yhdysvallat	Energia
92 Unisys Corp	B	B2	Yhdysvallat	Tietoliikennepalvelut
93 United Rentals North America Inc	BB-	--	Yhdysvallat	Kulutustavarat ja -palvelut
94 United States Steel Corp	B	B3	Yhdysvallat	Rauta- ja terästeollisuus
95 Universal Health Services Inc	BB+	Ba1	Yhdysvallat	Terveystieteiden palvelut
96 Valeant Pharmaceuticals International Inc	B	B2	Yhdysvallat	Lääketeollisuus
97 Weatherford International plc	BB-	--	Yhdysvallat	Energia
98 Whiting Petroleum Corp	B+	B3	Yhdysvallat	Energia
99 Windstream Holdings Inc	B+	--	Yhdysvallat	Telekommunikaatio
100 Yum! Brands Inc	BB	Ba3	Yhdysvallat	Ravintolapalvelut

Luottoluokitukset 3.11.2016. Lähde: S-Pankki, Bloomberg

\* Luottoluokitus tarkkailun alla

# Tarjouksen pääpiirteet

## Aikataulu

Merkintäaika	8.11.–24.11.2016
Maksupäivä	7.12.2016
Liikkeeseenlasku-/selvityspäivä	14.12.2016
Sijoitusaika	Noin 5,1 vuotta, 14.12.2016–10.1.2022
Eräpäivä	10.1.2022

## Luottoriskisidonnainen joukkovelkakirjalaina

Liikkeeseenlaskija	Skandinaviska Enskilda Banken AB (publ) (Moody's Aa3, S&P A+, Fitch AA-)
Tarjouksen tekijä	S-Pankki Oy
Markkinoija	FIM Sijoituspalvelut Oy
Liikkeeseenlaskijan ohjelmaesite ja lainakohtaiset ehdot	Ohjelmaesite (Structured Note and Certificate Programme, päivätty 8.7.2016) täydennyksineen sekä lainakohtaiset ehdot ovat saatavilla osoitteesta <a href="http://www.fim.com">www.fim.com</a> .
Tuotetyyppi	Yleisön merkittäväksi tarkoitettu joukkovelkakirjalaina ("laina").
Vakuus	Lainan nimellisarvon ja tuoton maksulle ei ole asetettu vakuutta, lainaan liittyy riski liikkeeseenlaskijan takaisinmaksukyvyistä.
Valuutta	Yhdysvaltain dollari (USD)
Vähimmäissijoitus	20 000 Yhdysvaltain dollaria, joka vastaa kahtakymmentä nimellisarvoltaan 1 000 dollarin lainaa
Nimellisarvo	1 000 Yhdysvaltain dollaria yhtä lainaa kohden
Merkintähinta	100 % nimellisarvosta
Merkintäpalkkio	1 % nimellisarvosta
Strukturointikustannus	Merkintähinta sisältää merkinnän yhteydessä veloitettavan strukturointikustannuksen, joka on arviolta noin 1,2 % p.a. nimellisarvosta (kokonaiskustannus on noin 6,0 %).
Selvitysjärjestelmä	Euroclear Bank S.A./N.V. ja Clearstream Banking, S.A.
Säilytys	Säilytyksen avaaminen ja lainan säilyttäminen S-Pankissa on maksutonta.
ISIN-koodi	XS1515223607
Pörsstillistaus	Laina haetaan listattavaksi Irlannin pörssiin (Irish Stock Exchange), mikäli liikkeeseenlasku toteutuu ja listautumisehdot täyttyvät.
Sovellettava laki	Ehtoihin ja ohjeisiin, joilla sijoittajat merkitsevät tuotetta S-Pankilta, sovelletaan Suomen lakia. Lainaan sovelletaan Englannin lakia.
Jälkimarkkinat	S-Pankki pyrkii asettamaan normaalissa markkinatilanteessa lainalle ostohinnan jokaisena sellaisena päivänä, joka on pankkipäivä sekä Helsingissä että Lontoossa. Päivittäinen indikaatiivinen arvostus on saatavilla FIMin verkkosivuilla osoitteessa <a href="http://www.fim.com">www.fim.com</a> .



## Tuotonlaskenta

<b>Takaisinmaksu eräpäivänä</b>	Sijoittajalle maksetaan eräpäivänä lainan Erääntymisarvo sekä mahdollinen Korkoerotuotto.
<b>Viiteyhtiöt</b>	Markit CDX North America High Yield -indeksin sarjan 27 yhtiöt, joita sarjan julkaisuhetkellä 27.9.2016 oli 100. Indeksien Bloomberg-koodi on CXPHY527 Corp.
<b>Viiteyhtiön paino</b>	Lainassa viiteyhtiöiden paino on 5,0 %. Luottovastuuajana viiteyhtiöihin voi kohdistua yritysjärjestelyitä, kuten esimerkiksi viiteyhtiön sulautuminen, jakautuminen tai seuraantotapahtuma (succession event), joiden seurauksena viiteyhtiöiden paino voi nousta tai laskea. Katso tarkemmin lainakohtaiset ehdot ja ohjelmaesite.
<b>Erääntymisarvo</b>	Alustavasti 160 % Jäljellä olevasta nimellisarvosta (tuotto merkintäpalkkio huomioiden noin 9,5 % p.a., jos enintään viisitoista luottovastuutapahtumaa). Erääntymisarvo vahvistetaan viimeistään liikkeeseenlaskupäivänä vähintään tasolle 150 % Jäljellä olevasta nimellisarvosta (tuotto merkintäpalkkio huomioiden noin 8,1 % p.a., jos enintään viisitoista luottovastuutapahtumaa).
<b>Jäljellä oleva nimellisarvo</b>	Jäljellä oleva nimellisarvo pienenee Viiteyhtiön painon verran alkuperäisestä Nimellisarvosta laskettuna kuudennestatoista Luottovastuutapahtuman Luottovastuuajana kohdanneesta Viiteyhtiöstä alkaen. Jäljellä oleva nimellisarvo on nolla, mikäli Luottovastuutapahtuman Luottovastuuajana kohdanneita Viiteyhtiöitä on 35 tai enemmän. Tällöin sijoittaja menettää sijoittamansa pääoman kokonaisuudessaan.
<b>Luottovastuutapahtuma</b>	Vakava maksuhäiriö ja konkurssi (ks. tarkemmat määritelmät liikkeeseenlaskijan lainakohtaisissa ehdoissa sekä ohjelmaesitteessä)
<b>Luottovastuu aika</b>	14.12.2016–20.12.2021 Luottovastuutapahtuman toteamiseksi viiteyhtiöiden tilannetta voidaan kuitenkin tarkastella taannehtivasti 60 pankkipäivän ajalta ennen varsinaisen luottovastuuajan alkamista kansainvälisen markkinakäytännön mukaisesti. Liikkeeseenlaskijalla on myös oikeus ilmoittaa sellaisesta luottovastuutapahtumasta, joka on tapahtunut luottovastuuajana, mutta joka on tullut liikkeeseenlaskijan tietoon vasta luottovastuuajan jälkeen, kuitenkin viimeistään kahden viikon kuluttua luottovastuuajan päättymisestä.
<b>Korkoerotuotto</b>	10-vuotisen dollarimääräisen (USD) vakiomaturiteetin koronvaihtosopimuksen koron ("Swap-koron") 2,5 %:n ylittävä osuus korkoeron määrittämispäivänä kerrottuna kymmenellä. Korkoerotuotto lasketaan nimellisarvolle kaavalla $[Nimellisarvo \times (\text{Max}(0; \text{Swap-koron loppuarvo} - 2,5\%)) \times 1000\%]$ . Swap-koron loppuarvo määritetään korkoeron määrittämispäivänä 20.12.2021. Swap-korko julkaistaan Bloombergin sivulla USISDA10 Index klo 11:00 New Yorkin aikaa.
<b>Pääomaturva</b>	Ei ole, katso kohta Tappio- ja tuottoriski sivulla 10.

# Keskeiset riskitekijät

Strukturoidut joukkovelkakirjalainat sopivat sellaisille sijoittajille, joilla on riittävä kokemus ja tieto arvioida itse kyseisen sijoituksen riskit ja joiden sijoituspäämäärä on yhteensopiva tuotteen riskin, sijoitusajan ja muiden ominaisuuksien kanssa. Sijoittajalla on oltava riittävät resurssit kantaa sijoituksen mahdollisesti aiheuttamat tappiot. Arvopaperimarkkinoilla sijoittamiseen liittyy aina riskiä ja sijoittaja vastaa itse omien sijoituspäätönsä taloudellisista seuraamuksista. Sijoittajan tulisi tästä syystä ennen sijoituspäätöksen tekemistä tutustua huolellisesti tämän markkinointimateriaalin lisäksi muun muassa lainakohtaisiin ehtoihin sekä liikkeeseenlaskijan 8.7.2016 päivättyyn ohjelmaesitteeseen (Structured Note and Certificate Programme) täydennyksineen. Lainakohtaiset ehdot sekä liikkeeseenlaskijan ohjelmaesite ovat saatavilla osoitteessa [www.fim.com](http://www.fim.com). Tässä markkinointimateriaalissa kuvataan yleisellä tasolla tähän lainaan liittyviä riskejä. Lainaan ja sen liikkeeseenlaskijaan liittyviä riskejä on kuvattu lisäksi liikkeeseenlaskijan ohjelmaesitteessä.

## Liikkeeseenlaskijariski

Liikkeeseenlaskijan takaisinmaksukykyyn liittyvällä riskillä tarkoitetaan riskiä siitä, että liikkeeseenlaskija tulee maksukyvyttömäksi eikä siten pysty vastaamaan sitoumuksistaan ja maksamaan lainaa takaisin. Lainan nimellisarvon ja tuoton maksulle ei ole asetettu vakuutta. Sijoittaja voi liikkeeseenlaskijan mahdollisen maksukyvyttömyyden johdosta menettää sijoittamansa pääoman sekä mahdollisen tuoton osittain tai kokonaan. Sijoittajan tulee kiinnittää huomiota liikkeeseenlaskijan taloudelliseen asemaan ja luottokelpoisuuteen sijoituspäätöstä tehdessään. Luottoriskiä voi arvioida esimerkiksi luottoluokitusten avulla. Näitä julkaisevat esimerkiksi Standard & Poor's, Moody's ja Fitch.

## Tappio- ja tuottoriski

Sijoituksen nimellisarvo ei ole turvattu. Eräpäivänä maksettavan erääntymisarvon suuruus on sidottu viiteyhtiöiden luottoriskin kehitykseen. Jäljellä oleva nimellisarvo pienenee jokaisen luottovastuuaikana luottovastuutapahtuman kohdanneen viiteyhtiön seurauksena 5,0 prosenttisyksiköllä (1/20) alkuperäisestä nimellisarvosta laskettuna kuudennestatoista luottovastuutapahtuman kohdanneesta viiteyhtiöstä alkaen. Sijoittaja voi mahdollisten luottovastuutapahtumien vuoksi menettää sijoittamansa pääoman sekä mahdollisen tuoton osittain tai jopa kokonaan. Sijoittajan tulee kiinnittää huomiota viiteyhtiöiden taloudelliseen asemaan ja luottokelpoisuuteen sijoituspäätöstä tehdessään. Luottoriskiä voi arvioida esimerkiksi luottoluokitusten avulla. Näitä julkaisevat esimerkiksi Standard & Poor's, Moody's ja Fitch. Yrittäjäluottoriskien taso voi vaihdella huomattavasti lainan sijoitusaikana. Yleisesti ottaen viiteyhtiöiden luottokelpoisuuden heikentyminen laskee ja koheneminen nostaa lainan arvoa. Viiteyhtiöiden luottokelpoisuuden tulevaisuudesta ei kuitenkaan voida antaa takeita. Sijoitus lainaan ei ole sama asia kuin suora sijoitus joihinkin tai kaikkiin viiteyhtiöiden luottoriskijohdannaisiin tai viiteyhtiöiden joukkovelkakirjalainoihin.

## Vivutettu riski

Lainassa kunkin viiteyhtiön paino on noin 5,0 prosenttisyksikköä, mikä tarkoittaa että kuudennestatoista luottovastuutapahtuman luottovastuuaikana kohdanneesta viiteyhtiöstä alkaen kunkin luottovastuutapahtuman kohdanneen viiteyhtiön vaikutus nimellisarvon pienenemiseen on yli viisinkertainen verrattuna siihen, mikä kunkin luottovastuutapahtuman kohdanneen viiteyhtiön vaikutus nimellisarvon pienenemiseen olisi, jos viiteyhtiöillä olisi Markit CDX North America High Yield -indeksin sarjan 27 normaalipainot.

## Valuuttakurssiriski

Laina lasketaan liikkeeseen Yhdysvaltain dollareissa, joten lainan euromääräiseen arvoon vaikuttaa Yhdysvaltain dollarin ja euron välinen valuuttakurssi: dollarin mahdollinen vahvistuminen euroa vastaan vaikuttaa positiivisesti euromääräiseen arvoon, dollarin heikentyminen vastaavasti negatiivisesti.

## Jälkimarkkinariski

Laina on tarkoitettu osta ja pidä -tyyppiseksi sijoitukseksi. Mikäli sijoittaja kuitenkin haluaa myydä lainan ennen eräpäivää, myynti tapahtuu sen hetkiseen markkinahintaan, joka voi olla joko enemmän tai vähemmän kuin sijoituksen nimellisarvo. Markkinahintaan vaikuttavat mm. viiteyhtiöiden luottoriskitasojen kehitys, yleisen korkotason muutokset ja strukturointikustannus. Korkotason nousu laskee yleensä lainan jälkimarkkina-arvoa ja markkinakorkojen lasku vastaavasti yleensä nostaa lainan jälkimarkkina-arvoa.

On mahdollista, ettei lainalle muodostu sijoitusaikana jatkuvaa päivittäistä jälkimarkkinaa. Sijoittajan on syytä tiedostaa myös, ettei jälkimarkkinahintaa tyypillisesti ole saatavilla kuin yhdestä paikasta, tarjouksen tekijältä S-Pankilta. S-Pankki pyrkii tarjoamaan ostohintaa lainalle normaaleissa markkinaolosuhteissa sijoitusajan jokaisena sellaisena päivänä, joka on pankkipäivä sekä Helsingissä että Lontoossa, muttei takaa jälkimarkkinoita.

## Ennenaikaisen takaisinmaksun riski

Liikkeeseenlaskija voi lunastaa lainan takaisin ennen sen erääntymistä lainaehdoissa ja/tai ohjelmaesitteessä mainituissa erityistapauksissa, esimerkiksi olennaisen lakimuutoksen johdosta. Tällainen ennenaikainen takaisinmaksu voi johtaa siihen, että lainan lopullinen tuotto jää ennakoitua pienemmäksi, sijoittaja saa sijoittamansa pääoman vain osittain tai sijoitettu pääoma menetetään kokonaan.

## Verotusriski

Sijoitustuotteen tai sen tuoton verotuskohtelussa tapahtuvat muutokset voivat vaikuttaa sijoittajan saamaan nettotuottoon. Lainan verotuksellinen ja lainsäädännöllinen asema voi muuttua lainan sijoitusaikana.



RISKILUOKITUS: KESKIMÄÄRÄINEN RISKI. Strukturoidut sijoitustuotteet, joissa nimellispääoman palautus riippuu markkinoiden kehityksestä kuten esim. viiteyhtiöiden osakkeiden markkina-arvon kehityksestä tai viiteyhtiöiden luottovastuutapahtumien lukumäärästä sekä liikkeeseenlaskijan takaisinmaksukykyä. Mahdollinen nimellispääoman palautus ei kata ylikurssia eikä sijoittajan maksamia palkkioita ja kuluja. Liikkeeseenlaskijan takaisinmaksukykyyn liittyvä riski on kuvattu tässä markkinointiesitteessä. Riskiluokitus ei poista sijoittajan velvollisuutta perehtyä huolellisesti tähän markkinointiesitteeseen, tuotekohtaisiin ehtoihin ja mahdolliseen ohjelmaesitteeseen ja niissä mainittuihin riskeihin. Lisätietoja riskiluokituksesta Suomen Strukturoitujen Sijoitustuotteiden yhdistys ry:n Internet -sivuilta [www.sijoitustuotteet.fi](http://www.sijoitustuotteet.fi).

# Verotus

Tässä markkinointimateriaalissa kuvataan ainoastaan lyhyesti lainan tämänhetkistä verotusta Suomessa yleisesti verovelvollisen luonnollisen henkilön kohdalla. Lainan verotuksellinen ja lainsäädännöllinen asema voi muuttua lainan laina-ajan aikana ja niillä voi olla haitallisia vaikutuksia sijoittajalle. Lainan liikkeeseenlaskija, S-Pankki tai FIM ei toimi asiakkaan veroasiantuntijana, vaan kunkin sijoittajan tulee erikseen selvittää veroasiantuntijaltaan omaan tilanteeseensa soveltuvat säännökset.

Lainalle maksettavaa tuottoa käsitellään pääomatulona tuloverolain (30.12.1992/1535) mukaisesti. Tuotosta toimitetaan pääomatuloveroprosentin mukainen ennakonpidätys (tällä hetkellä 30 %).

## Tärkeää tietoa

S-Pankki Oy (Y-tunnus 2557308-3) on laatinut tämän markkinointimateriaalin S-Pankin tekemän tarjouksen johdosta, jossa S-Pankki tarjoaa lainaa sijoittajien ostettavaksi. S-Pankki tekee tarjouksen omista nimissään ja omaan lukuunsa. S-Pankki on sijoittajien korvausrahaston jäsen. S-Pankkia valvoo Finanssivalvonta (Snellmaninkatu 6, PL 159, 00101 Helsinki, puhelin (09) 010 831 51, sähköposti: finanssivalvonta@finanssivalvonta.fi).

Tätä markkinointimateriaalia ei saa jäljentää, jakaa eikä julkais- ta missään tarkoituksessa ilman S-Pankin etukäteen antamaa lupaa. Kaikki tästä markkinointimateriaalista ilmenevät lainaan liittyvät tiedot muodostavat vain yhteenvedon, eivätkä lainan täydellistä kuvausta. Sijoittajien tulisi lukea kaikki lainakohtaisista ehdoista ja liikkeeseenlaskijan 8.7.2016 päivätystä ohjelmaesitteestä (Structured Note and Certificate Programme) täydennyksineen ilmenevät lainaan liittyvät tiedot. Tämä markkinointimateriaali ei ole EU:n esitedirektiivin tai Suomen arvopaperimarkkinalain tarkoittama esite. Lainakohtaiset ehdot sekä ohjelmaesite ovat saatavilla pyydetessä FIMistä ja ne on julkaistu Yrityslainakori Pohjois-Amerikka Kertyvä+ USD -lainan kampanjasivuilla osoitteessa [www.fim.com](http://www.fim.com).

Skandinaviska Enskilda Banken AB (publ) tai mikään sen lähipiiritaho, mukaan lukien sisar- tai tytäryhtiöt, ei ole laatinut eikä hyväksynyt tätä markkinointimateriaalia. Skandinaviska Enskilda Banken AB (publ) tai mitkään sen lähipiiritahot, johtajat, toimihenkilöt tai asiamiehet eivät anna minkäänlaisia takuita tai lupauksia tai kannanmittään vastuuta muihin osapuoliin nähden annetuista tiedoista kokonaisuudessaan tai niiden osista. Skandinaviska Enskilda Banken AB (publ) tai mikään sen lähipiiritaho, johtaja, toimihenkilö tai asiamies ei ole missään vastuussa tämän markkinointimateriaalin sisällöstä.

### Myyntirajoitukset

Tätä tarjousta ei kohdisteta luonnollisille henkilöille tai oikeushenkilöille, joiden osallistuminen edellyttää muita kuin Suomen lain edellyttämiä toimenpiteitä. Eräiden valtioiden lainsäädäntö saattaa asettaa rajoituksia tämän materiaalin levittämiseksi tai tarjoamiselle. Tätä myyntimateriaalia tai sen kopioita ei saa levittää Yhdysvaltoihin eikä yhdysvaltalaisille vastaanottajille vastoin Yhdysvaltain laissa asetettuja rajoituksia. Tässä julkaisussa annettavia tietoja ei ole tarkoitettu minkäänlaiseen jakeluun Kanadassa ja siten niitä ei voida pitää minkäänlaisena taloudellisena suosituksena Kanadan lainsäädännön tarkoittamassa merkityksessä. Myös muiden maiden lait ja säännökset voivat rajoittaa tämän julkaisun levittämistä.

### Tarjouksen toteutus ja rajoitukset

S-Pankilla ja liikkeeseenlaskijalla on oikeus tarjouksen peruuttamiseen, mikäli sijoitusten kokonaismäärä jää alle 2 000 000 Yhdysvaltain dollarin nimellisarvon tai mikäli erääntymisarvoa ei voida vahvistaa vähintään tasolle 150 % jäljellä olevasta nimellisarvos-

Lainan luovutuksesta ennen eräpäivää syntyvää voittoa käsitellään luovutusvoittona, joka lasketaan vähentämällä luovutushinnasta hankintahinta sekä hankinta- ja myyntikulut (tai vaihtoehtoisesti hankintameno-olettamana 20 % luovutushinnasta).

Lainan luovutuksesta aiheutuvaa tappiota käsitellään luovutustappiona. Lisäksi myös takaisinmaksusta eräpäivänä syntyvää tappiota käsitellään todennäköisesti luovutustappiona. Vuonna 2016 ja sen jälkeen syntynyt vähennyskelpoinen luovutustappio voidaan vähentää ensisijaisesti luovutusvoitoista ja ylimenevä osa pääomatulosta sinä verovuonna, jona luovutus tai takaisinmaksu on tapahtunut sekä sitä seuraavana viitenä vuotena.

Jos lainsäädäntö, tuomioistuinten tai viranomaisten päätökset tai vastaavat Suomessa tai ulkomailla tekevät tarjouksen toteutuksen täysin tai osittain mahdottomaksi tai vaikeuttavat sitä olennaisesti, tai markkinaolosuhteissa tapahtuu olennainen negatiivinen muutos, tarjous voidaan päättää ennenaikaisesti tai peruuttaa. Jos tarjous perutaan ja S-Pankki on tällöin vastaanottanut sijoittajalta sijoitettavan määrän ja merkintäpalkkion, S-Pankki palauttaa varat sijoittajan pankkitilille korotta. S-Pankki tiedottaa kaikkia merkintäsitoumuksen jättäneitä sijoittajia tarjouksen peruuttamisesta. Yliksyntätilanteessa S-Pankki allokoi lainan sijoittajille merkintäsitoumuslomakkeiden saapumis- ja rekisteröimisjärjestyksessä.

### Ohjelmaesitteen täydennykset

Mikäli liikkeeseenlaskija julkistaa EU:n esitedirektiivin (2003/71/EC) 16 artiklan tarkoittaman ohjelmaesitteen tai lainakohtaisten ehtojen täydennyksen tarjousaikana, merkintäsitoumuksen antaneella sijoittajalla on arvopaperimarkkinalain mukainen oikeus perua päätöksensä ilmoittamalla tästä kirjallisesti FIMille kahden pankkipäivän kuluessa täydennyksen julkistamisesta (tai S-Pankin ilmoittamana myöhäisempänä ajankohtana).

### Etämyynti ja tiedot palveluntarjoajasta

Palveluntarjoajaa koskevat tiedot ja lainan etämyyntiä koskevat ennakkotiedot, sopimusehdot ja asiakaspalvelu annetaan suomeksi (pois lukien rahoitusvälineen ulkomaisen liikkeeseenlaskijan laatima esite ja muu materiaali, joka on asiakkaan saatavilla englannin kielellä). Palveluntarjoajaa ja etämyyntiä koskevat tiedot ovat saatavilla osoitteessa [www.fim.com](http://www.fim.com).

### S-Pankin maksamat palkkiot

S-Pankin kolmannelle osapuolelle mahdollisesti maksamat palkkiot maksetaan asiakkaan S-Pankille maksamasta merkintäpalkkiosta sekä strukturointikustannuksesta, eikä palkkio lisää asiakkaan maksaman palkkion määrää. Asiakkaan maksama palkkio on siten samansuuruinen riippumatta siitä, mistä S-Pankki-konserniin kuuluvasta yhtiöstä tai kolmannelta sopimusosapuolelta asiakas ostaa lainan.

### Merkinnän peruminen

Merkintäsitoumusilmoituksen jättäminen on sitova, eikä sijoittajalla lain mukaan ole oikeutta peruuttaa sitä (peruutus oikeudesta ohjelmaesitteen täydennyksen yhteydessä katso kohta Ohjelmaesitteen täydennykset). Mikäli S-Pankki joutuu hylkäämään sitoumuksen sijoittajasta johtuvasta syystä, on tällaisen hylätyn merkintäsitoumuksen jättänyt velvollinen korvaamaan S-Pankille aiheutuneet kustannukset ja tappion. Mikäli koko maksua ei suoriteta asetetun ajan kuluessa, on S-Pankilla oikeus hylätä merkintäsitoumus tai jo varattu laina voidaan siirtää tai myydä toiselle sijoittajalle.

# Miten teen sijoituksen?

## 1. Perehdy esitemateriaaliin

Ennen sijoituspäätöksen tekemistä sijoittajan tulee perehtyä tämän markkinointimateriaalin lisäksi lainakohtaisiin ehtoihin ja liikkeeseenlaskijan ohjelmaesitteeseen täydennyksineen. Lainakohtaiset ehdot sekä ohjelmaesite täydennyksineen ovat saatavilla FIMistä ja Yrityslainakori Pohjois-Amerikka Kertyvä+ USD -lainan kampanjasivuilta osoitteessa [www.fim.com](http://www.fim.com).

## 2. Toimita merkintäsitoumus FIMIin

Täytä merkintäsitoumuslomake ja toimita se FIMIin 24.11.2016 mennessä. Merkintäsitoumuslomake on saatavilla FIMin konttoreista tai FIM Asiakaspalvelusta.

## 3. Maksa sijoitus

Maksu suoritetaan ostolaskelmassa annettujen ohjeiden mukaan viimeistään 7.12.2016. Sijoittajalle lähetetään ostolaskelma arviolta 29.11.2016. Merkintään liittyvät suoritukset maksetaan S-Pankille euroissa. Valuuttakurssi vahvistetaan viimeistään ostolaskelman lähetyspäivänä.

### FIM

Pohjoisesplanadi 33 A, 4. krs  
00100 Helsinki  
Vaihde (09) 613 4600  
Faksi (09) 6134 6360  
[etunimi.sukunimi@fim.com](mailto:etunimi.sukunimi@fim.com)  
[www.fim.com](http://www.fim.com)

### Asiakaspalvelu

puh. (09) 6134 6250

### JYVÄSKYLÄ

Kauppakatu 18 B  
40100 Jyväskylä  
Puh. 010 230 3810  
Faksi 010 230 3811  
Sähköposti: [jyvaskyla@fim.com](mailto:jyvaskyla@fim.com)

### KUOPIO

Puijonkatu 29 A  
70100 Kuopio  
Puh. 010 230 3820  
Faksi 010 230 3821  
Sähköposti: [kuopio@fim.com](mailto:kuopio@fim.com)

### OULU

Kirkkokatu 16  
90100 Oulu  
Puh. 010 230 3840  
Faksi 010 230 3841  
Sähköposti: [oulu@fim.com](mailto:oulu@fim.com)

### TAMPERE

Hämeenkatu 13 B  
33100 Tampere  
Puh. 010 230 3860  
Faksi 010 230 3861  
Sähköposti: [tampere@fim.com](mailto:tampere@fim.com)

### TURKU

Linnankatu 20 A 2  
20100 Turku  
Puh. 010 230 3870  
Faksi 010 230 3871  
Sähköposti: [turku@fim.com](mailto:turku@fim.com)