

Nordic Top 5 Autocall

Osakesidonnainen joukkovelkakirjalaina



Vähimmäissijoitus	20 000 euroa
Merkintähinta	100 %
Kohde-etuus	Viiden pohjoismaisen osakkeen muodostama osakekori
Pääomaturva	Ei pääomaturvaa
Alustava kiinteä kuponki ¹ (ehdollinen)	9,0 % per vuosi
Sijoitusaika	1–5 vuotta

Merkintäaika: 19.9.–11.10.2017

Liikkeeseenlaskija: Skandinaviska Enskilda Banken AB (publ). Tarjouksen tekijä: S-Pankki Oy ("S-Pankki"). S-Pankki on laatinut tämän markkinointimateriaalin. Tätä markkinointimateriaalia ei saa jäljentää, jakaa eikä julkaista missään tarkoituksessa ilman S-Pankin etukäteen antamaa lupaa. Lainakohtaiset ehdot sekä liikkeeseenlaskijan 20.7.2017 päivätty ohjelmaesite (Structured Note and Certificate Programme) täydennyksineen ovat saatavissa S-Pankista ja osoitteesta www.fim.com.

FIM

¹ Katso seuraavan sivun alaviite 1

Nordic Top 5 Autocall

Pohjoismaisten yhtiöiden osakkeiden arvonkehitykseen sidottu sijoitus

Tuote lyhyesti

Pääomaturvaamaton laina, jonka tuotto on sidottu viiden pohjoismaisen yhtiön osakkeen muodostaman osakekorin kehitykseen. Sijoitusaika on enintään 5 vuotta.

Osakorin yhtiöt ovat tasapainoin Nokia Oyj, Nokian Renkaat Oyj, Hennes & Mauritz AB (publ), Pandora A/S ja Skanska AB (publ).

Mikäli osakekorin arvo on vuosittaisena tarkastelupäivänä vähintään lähtötasolla (100 % alkuarvosta), lunastetaan laina takaisin ja sijoittajalle maksetaan sijoitetun nimellispääoman lisäksi kiinteä, alustavasti 9,0 %¹ kuponki kuluneilta vuoden jaksoilta.

Enimmäistuotto on näin ollen lunastusajankohdasta riippuen alustavasti 9,0 %, 18,0 %, 27,0 %, 36,0 % tai 45,0 %. Kuponkia ei makseta ollenkaan, jos osakekorin arvo on kaikkina tarkastelupäivinä alle lähtötasonsa.

Mikäli ennen aikaista lunastusta ei ole tapahtunut ja viimeisenä tarkastelupäivänä 18.10.2022 osakekorin arvo on alle lähtötason (100 % alkuarvosta), mutta kuitenkin vähintään 80 % alkuarvostaan (eli ei ole laskenut yli 20 % alkuarvostaan), eräpäivänä sijoittajalle maksetaan sijoitettu nimellispääoma. Mikäli osakekorin arvo viimeisenä tarkastelupäivänä on alle 80 % alkuarvostaan (eli laskenut yli 20 % alkuarvostaan), sijoitettuun pääomaan kohdistuu tappiota ja eräpäivänä takaisinmaksettava summa määräytyy osakekorin kehityksen perusteella².

Miksi sijoittaa?

Osakekoriin valittujen pohjoismaisten yhtiöiden osakkeilla on FIM Sijoitustutkimuksen mukaan hyvät edellytykset positiiviseen arvonkehitykseen.

Talouden aktiivisuuden kiihtymisen suosii erityisesti syklisellä eli kasvuhdanteista riippuvalla sektorilla toimivien yhtiöiden tulevaisuuden näkymiä.

Sijoitus tarjoaa mahdollisuuden korkeaan alustavasti 9 %:n kuponkituottoon, mikäli osakekorin arvo on vuosittaisena tarkastelupäivänä vähintään alkuarvossaan.

Riskitekijöitä

Sijoitus ei ole pääomaturvattu, joten sijoitetun pääoman voi menettää osittain tai jopa kokonaan. Sijoitettuun pääomaan kohdistuu tappiota, mikäli ennen aikaisista lunastusta ei ole tapahtunut ja viimeisenä tarkastelupäivänä 18.10.2022 osakekorin arvo on alle 80 % alkuarvostaan (eli on laskenut yli 20 % alkuarvostaan).

Sijoitukselle ei makseta ollenkaan tuottoa, mikäli osakekorin arvo on kaikkina tarkastelupäivinä alle lähtötasonsa.

Jälkimarkkinahinta voi sijoitusajana vaihdella voimakkaastikin, riippuen mm. kohde-etuuden kehityksestä ja korkotasosta.

Jos liikkeeseenlaskija tulee maksukyvyttömäksi, sijoittaja voi menettää sijoittamansa pääoman sekä mahdollisen tuoton osittain tai kokonaan. Lisäksi lainan takaisinmaksuun liittyy riskejä, joita on kuvattu tarkemmin kohdassa Keskeiset riskitekijät sivulla 10.

¹ Lopullinen kuponki vahvistetaan viimeistään liikkeeseenlaskupäivänä vähintään tasolle 8,0 %, liikkeeseenlasku perutaan, mikäli kuponkia ei voida vahvistaa vähintään tasolle 8,0 %

² Nimellispääoman ehdolliseen takaisinmaksuun liittyy riski liikkeeseenlaskijan takaisinmaksukyvästä.

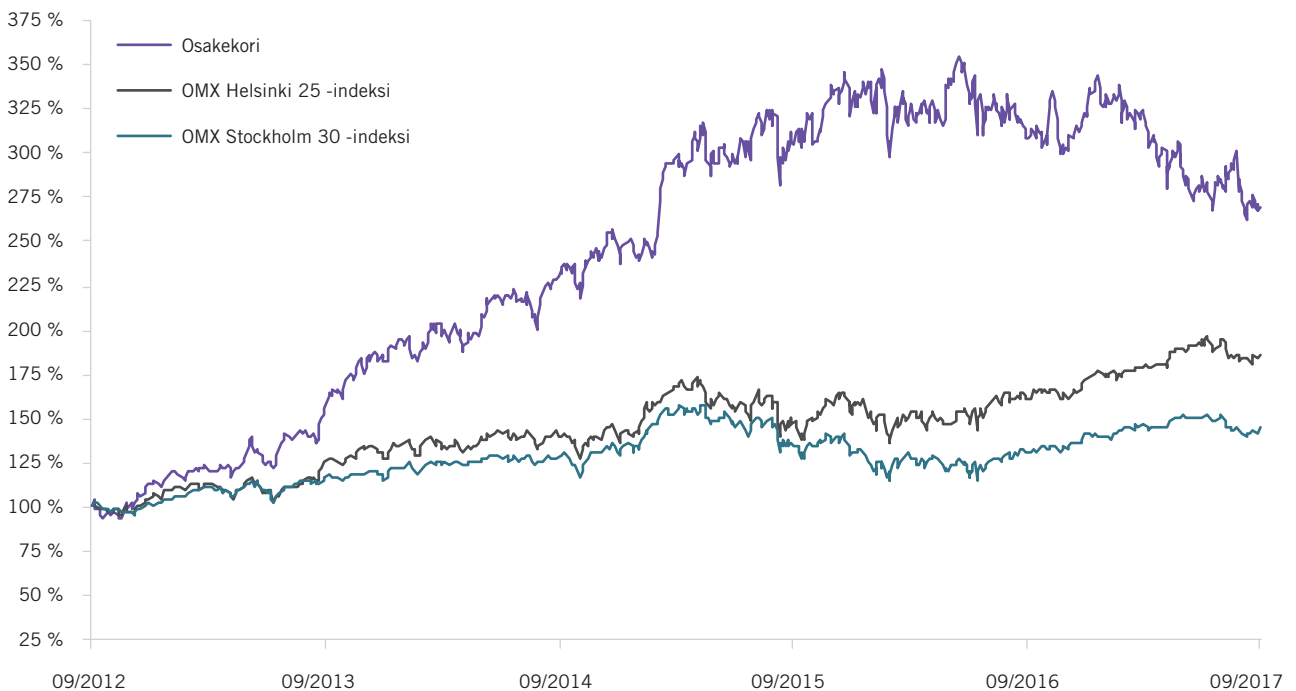
Lyhyt markkinakatsaus

Maailmantalouden kasvunäkymä on vahvistunut kuluvana vuonna. Talouskasvu on piristynyt vaisun alkuvuoden jälkeen USA:ssa, Kiinan hidastuminen vaikuttaa tasapainottuneen ja Euroopan kasvu vaikuttaa olevan yhä vakaammalla pohjalla. Kokonaisuudessaan tilanne näyttää nyt suhdannenäkymän ja näin ollen myös yhtiöiden tulospöytäkirjojen kannalta hyvältä. Inflaatio on puolestaan pysynyt matalalla tasolla USA:ssa ja euroalueella, kun esimerkiksi palkkainflaatio on pysynyt maltillisena. Tämä pitänee keskeisten keskuspankkien rahapolitiikan kiristämisen maltillisena. Mielestämme tämä yhdistelmä (talouskasvu, maltillinen kuluttajahintainflaatio, matalat korot) suosii edelleen osakesijoituksia.

Suhdannenäkymä suosii siis mielestämme riskinottoa eli osakkeita ja osakemarkkinoiden sisällä syklisempiä yhtiöitä ja sektoreita. Nämä syklisemmät yhtiöt hyötyvät muita yhtiöitä voimakkaammin taloussuhdanteen parantumisesta. Suhtaudumme kokonaisuudessaan positiivisesti Euroopan ja Pohjoismaiden osakemarkkinoihin. Parantunut suhdannenäkymä on alkuvuonna heijastunut positiivisesti yhtiöiden liikevaihto- ja tuloskehitykseen. Osakekorin osakkeet on valittu FIM Sijoitustutkimuksen suosituksista. Näille viidelle yhtiölle on yhteistä muun muassa alhainen arvostus. Useimman valitun osakkeen kohdalla myös analyytikoiden suositukset ja tavoitehinnat ovat positiivisia nostaten ne mukaan valittuun osakekoriin.

Lähteet: S-Pankki, 15.9.2017

Nordic Top 5 Autocall -osakekorin sekä vertailuna OMX Helsinki 25 -indeksin ja OMX Stockholm 30 -indeksin historiallinen kehitys 12.9.2012–12.9.2017



Lähteet: S-Pankki, kohde-etuuden tiedot Bloomberg, 13.9.2017. Lähtötaso indeksoitu sataan prosenttiin. Kohde-etuuden kehitystä laskettaessa ei ole huomioitu merkintäpalkkiota.

HUOMAA, ETTÄ HISTORIAALLINEN TUOTTO TAI ARVONKEHITYS EI OLE TAE TULEVASTA TUOTOSTA TAI ARVONKEHITYKSESTÄ.

Osakekori

Nordic Top 5 Autocall -lainan kohde-etuutena on viiden pohjoismaisen pörssiosakkeen tasapainoin muodostama osakekori.

Nokia Oyj

Nokia on suuri globaalisti toimiva teknologiayhtiö. Yhtiön liiketoimintoja ovat verkkoinfrastruktuuria ja näihin liittyviä ohjelmistoja ja palveluita tarjoava Nokian verkkoliiketoiminta sekä teknologiakehitykseen, tulevaisuuden innovaatioihin ja lisensointiin keskittynyt Nokia Technologies. Yhtiöllä on toimintaa maailmanlaajuisesti yli 100 eri maassa. Vuoden 2016 liikevaihto oli noin 23,6 miljardia euroa, tappio ennen veroja noin 1,369 miljardia euroa ja henkilöstön määrä noin 103 000. Lisätietoa: www.nokia.com

Nokian Renkaat Oyj

Nokian Renkaat on maailman johtava talvirenkaiden valmistaja. Yhtiö keskittyy ainoana rengasvalmistajana haastavien ajo-olosuhteiden renkasiin. Yhtiö kehittää ja tarjoaa tuotteitaan niin henkilö- ja kuorma-autoihin kuin myös raskaisiin työkoneisiin. Konserniin kuuluu lisäksi renkaiden tukku- ja vähittäiskaupaa ja autonhuoltotöitä harjoittava Vianor-rengasketju. Vuoden 2016 liikevaihto oli noin 1,39 miljardia euroa, voitto ennen veroja noin 0,30 miljardia euroa ja henkilöstön määrä noin 4 400. Lisätietoa: www.nokianrenkaat.fi

Hennes & Mauritz AB (publ)

H&M on yksi tunnetuimmista kansainvälisistä muodin vähittäiskaupan konserneista. Yhtiöllä on tällä hetkellä 41 verkkokauppaa ja yli 4500 myymälän myymäläverkosto kattaa yli 60 markkinaa. Yhtiön myynnillisenä tavoitteena on kasvattaa myymälöiden lukumäärää nykyisestä noin 10–15 % vuosittain.

Vuoden 2017 aikana ensimmäiset myymälät avataan Kazakstaniin, Kolumbiaan, Islantiin, Vietnamiin ja Georgiaan, ja verkkokauppoja perustetaan syksyn aikana Kyprokselle ja Filippiineihin. Vuoden 2016 liikevaihto oli noin 222,9 miljardia Ruotsin kruunua, voitto ennen veroja noin 24,0 miljardia kruunua ja yrityksen palveluksessa työskentelee yli 161 000 henkilöä. Lisätietoa: www.hm.com

Pandora A/S

Pandora on korujen suunnitteluun, valmistukseen ja markkinointiin keskittynyt yhtiö. Yhtiön Pandora-brändiä kantavia koruja myydään noin 8100 myyntipisteessä yli 100 eri maassa. Pitkälti käsityönä valmistettavat korut valmistetaan Thaimaassa, missä yhtiö työllistää noin yli puolet yhtiön palveluksessa työskentelevistä noin 21 500 henkilöstä. Vuoden 2016 liikevaihto oli noin 20,3 miljardia Tanskan kruunua ja voitto ennen veroja noin 7,7 miljardia kruunua. Lisätietoa: www.pandoragroup.com

Skanska AB (publ)

Skanska on rakennusyritys, joka on toimialallaan markkinajohtaja kotimaassaan Ruotsissa. Yrityksen toiminta kattaa laajasti rakentamisen koko elinkaaren kehittämisestä, suunnittelusta ja toteutuksesta aina käytön aikaiseen ylläpitoon. Kohteina ovat uusien asuin- ja toimitilarakennusten lisäksi laajasti infrarakentaminen ja talotekniikka. Vuonna 2016 liikevaihto oli noin 145,4 miljardia Ruotsin kruunua, voitto ennen veroja noin 7,1 miljardia kruunua ja henkilöstön määrä noin 43 000. Lisätietoa: www.skanska.com

Lähteet: S-Pankki, yhtiöiden verkkosivut, 13.9.2017

Tuoton määräytyminen

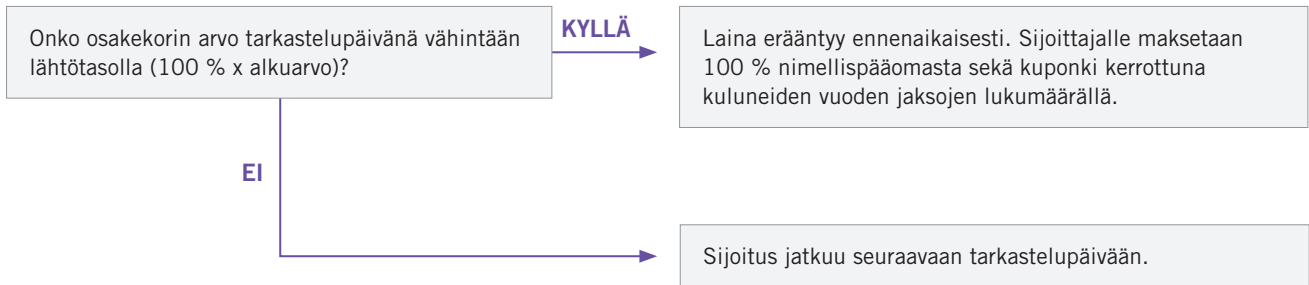
Lainan mahdollinen tuotto ja eräpäivänä takaisin maksettavan nimellispääoman suuruus määräytyvät osakekorin kehityksen perusteella. Osakekorin kehitystä tarkastellaan viitenä vuosittaisena tarkastelupäivänä, ensimmäisen kerran noin vuoden kuluttua lähtöarvon määrittämisestä.

Tarkastelupäivät ennen eräpäivää

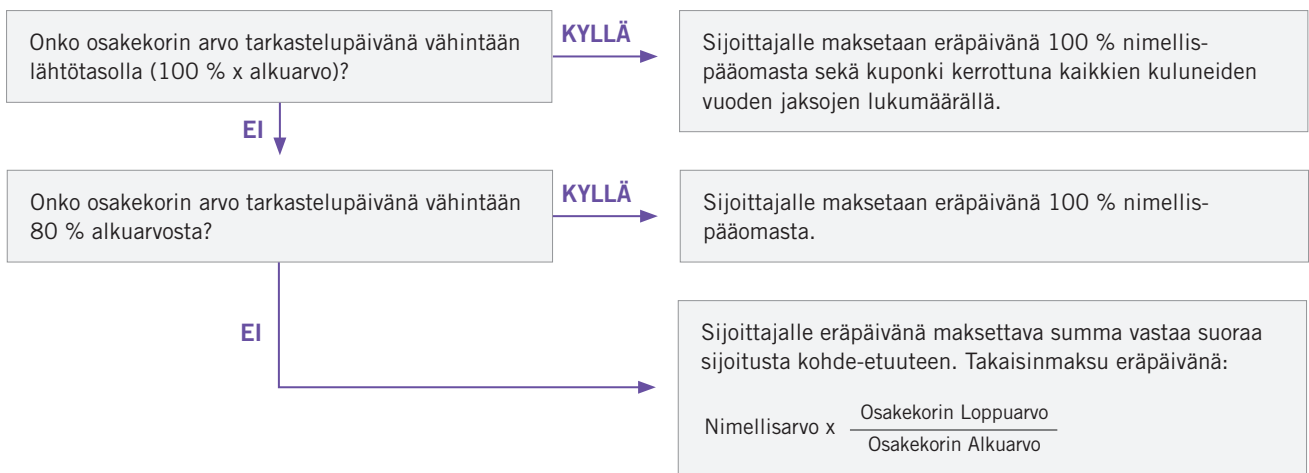
Tarkastelupäivät 1–4, vuosittain

Jos osakekorin arvo on vuosittaisena tarkastelupäivänä vähintään lähtötasolla, eräännyttävä laina ennalikaisesti, ja sijoittajalle maksetaan 100 % sijoitetusta nimellispääomasta¹ sekä kuponki, jonka suuruus on 9,0 %² kerrottuna kuluneiden vuoden jaksojen lukumäärällä. Mikäli osakekorin arvo ei ole tarkastelupäivänä vähintään lähtötasolla, sijoitus jatkuu ja osakekorin kehitystä tarkastellaan uudestaan seuraavana tarkastelupäivänä.

Tarkastelupäivät 1–4



Tarkastelupäivä 5 (loppuarvon määrittämispäivä)



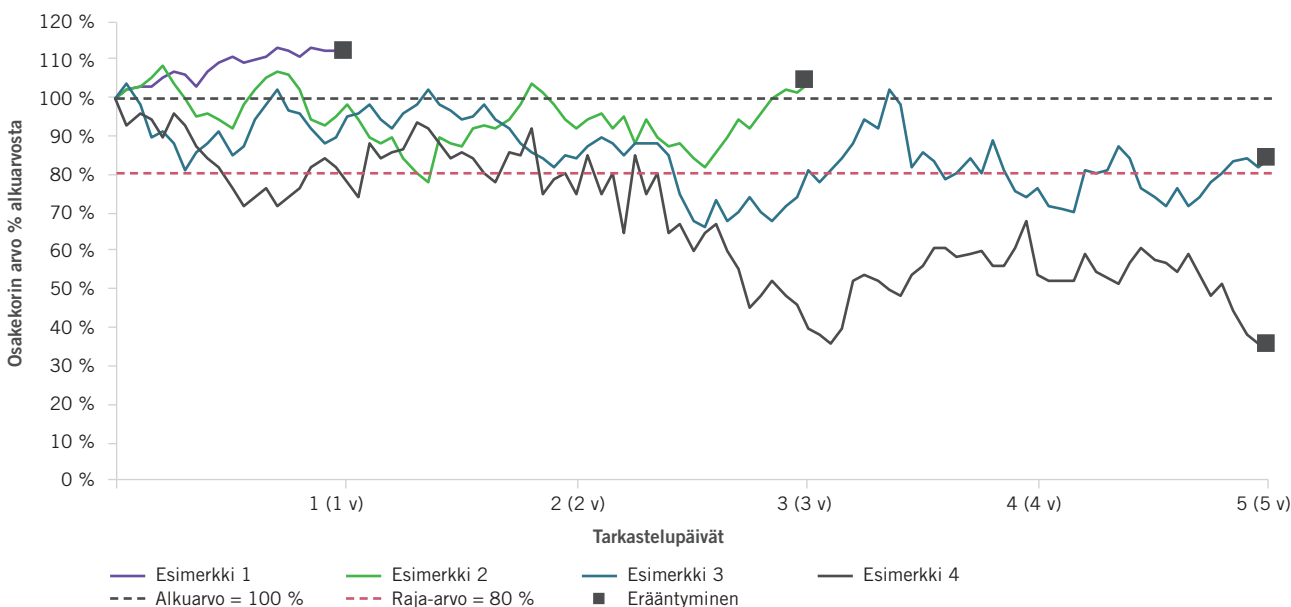
Tämän sivun esimerkeissä ei ole huomioitu 1 % merkintäpalkkiota eikä sijoittajan maksettavaksi tulevia veroja.

¹ Nimellispääoman ehdolliseen takaisinmaksuun liittyy riski liikkeeseenlaskijan takaisinmaksukyvyistä.

² Lopullinen kuponki vahvistetaan viimeistään liikkeeseenlaskupäivänä vähintään tasolle 8,0 %.

Tuotonlaskentaesimerkkejä

Seuraavissa esimerkeissä on kuvattu tuotonlaskentaa nimellismäärältään 20 000 euron sijoitukselle. Laskentaesimerkit perustuvat kuvitteellisiin lukuihin ja alustavaan kuponkitasoon eikä niiden perusteella laskettu tuotto ole tae tulevasta tuotosta tai kehityksestä. Sijoittajan maksettavaksi tulevat verot eivät ole mukana esitetyissä laskelmissa.



Esimerkki 1:

Osakekorin arvo on vähintään lähtötasollaan ensimmäisenä tarkastelupäivänä vuoden kuluttua. Laina lunastetaan ennaikaisesti takaisin ja sijoittajalle maksetaan 100 % sijoitetusta nimellispääomasta¹ sekä kuponki.

		Yhteensä
Kuponki (%)	1 x 9,0 %	9,0 %
Kuponki (€)	1 x 1 800 €	1 800 €
Nimellispääoman takaisinmaksu (% , €)	100 %	20 000 €
Yhteensä (€)		21 800 €
Vuotuinen tuotto² (%)		7,66 %

Esimerkki 2:

Osakekorin arvo on alle lähtötasonsa tarkastelupäivinä 1 ja 2, joten lainaa ei lunasteta ennaikaisesti takaisin. Kolmantena tarkastelupäivänä, vuonna 3, osakekorin arvo on vähintään lähtötasollaan. Laina lunastetaan ennaikaisesti takaisin ja sijoittajalle maksetaan 100 % sijoitetusta nimellispääomasta¹ sekä kuponki.

		Yhteensä
Kuponki (%)	3 x 9,0 %	27,0 %
Kuponki (€)	3 x 1 800 €	5 400 €
Nimellispääoman takaisinmaksu (% , €)	100 %	20 000 €
Yhteensä (€)		25 400 €
Vuotuinen tuotto² (%)		7,76 %

Esimerkki 3:

Osakekorin arvo on kaikkina tarkastelupäivinä alle lähtötasonsa. Ennaikaista lunastusta ei tapahdu eikä kuponkia makseta. Viimeisenä tarkastelupäivänä, vuonna 5, osakekorin arvo on kuitenkin vähintään 80 % alkuarvostaan, joten eräpäivänä sijoittajalle maksetaan takaisin 100 % sijoitetusta nimellispääomasta¹.

		Yhteensä
Kuponki (%)	0 x 9,0 %	0 %
Kuponki (€)	0 x 1 800 €	0 €
Nimellispääoman takaisinmaksu (% , €)	100 %	20 000 €
Yhteensä (€)		20 000 €
Vuotuinen tuotto² (%)		-0,20 %

¹ Nimellispääoman ehdolliseen takaisinmaksuun liittyy riski liikkeeseenlaskijan takaisinmaksukyvystä.

² Huomioiden merkintäpalkkio 1 %.

Esimerkki 4:

Osekorin arvo on kaikkina tarkastelupäivinä alle lähtötasonsa. Ennen aikaista lunastusta ei tapahdu eikä kuponkia makseta. Viimeisenä tarkastelupäivänä, vuonna 5, osakekorin arvo on alle 80 % alkuarvostaan, joten eräpäivänä palautettava summa vastaa suoraa sijoitusta osakekoriin. Sijoittajalle maksetaan eräpäivänä sijoitettu nimellispääoma¹ kerrottuna osakekorin loppuarvon ja alkuarvon välisellä suhteella. Esimerkissä 4 osakekorin arvo viimeisenä tarkastelupäivänä on 35 % alkuarvosta (osakekorin kehitys on -65 %), ja sijoittajalle maksetaan eräpäivänä 35 % sijoitetusta nimellispääomasta (= 100 % x (35 % /100 %).

		Yhteensä
Kuponki (%)	0 x 9,0 %	0 %
Kuponki (€)	0 x 1 800 €	0 €
Nimellispääoman takaisinmaksu (% , €)	35 %	7 000 €
Yhteensä (€)		7 000 €
Vuotuinen tuotto ² (%)		-19,02 %

¹ Nimellispääoman ehdolliseen takaisinmaksuun liittyy riski liikkeeseenlaskijan takaisinmaksukyvyistä.

² Huomioiden merkintäpalkkio 1 %.

Miten teen sijoituksen?

1) Perehdy esitemateriaaliin

Ennen sijoituspäätöksen tekemistä sijoittajan tulee perehtyä tämän markkinointimateriaalin lisäksi lainakohtaisiin ehtoihin ja liikkeeseenlaskijan 20.7.2017 päivättyyn ohjelmaesitteeseen (Structured Note and Certificate Programme) täydennyksineen. Lainakohtaiset ehdot sekä ohjelmaesite ovat saatavilla S-Pankista ja Nordic Top 5 Autocall -lainan kampanjasivuilta osoitteessa www.fim.com.

2) Toimita merkintäsitoumus S-Pankkiin

Täytä merkintäsitoumuslomake ja toimita se S-Pankkiin 11.10.2017 mennessä. Merkintäsitoumuslomake on saatavilla S-Pankista, FIM toimipisteistä tai FIM Asiakaspalvelusta.

3) Maksa sijoitus

Maksu suoritetaan ostolaskelmassa annettujen ohjeiden mukaan, viimeistään 25.10.2017. Sijoittajalle lähetetään ostolaskelma arviolta 16.10.2017.

Tarjouksen pääpiirteet

Aikataulu

Merkintäaika	19.9.–11.10.2017
Maksupäivä	25.10.2017
Liikkeeseenlasku-/selvityspäivä	1.11.2017
Sijoitusaika	1–5 vuotta
Eräpäivä, ellei ennen aikaista lunastusta	1.11.2022

Osakesidonnainen joukkovelkakirjalaina

Liikkeeseenlaskija	Skandinaviska Enskilda Banken AB (publ), luottoluokitukset 12.9.2017: Moody's Aa3, S&P A+, Fitch AA-
Tarjouksen tekijä	S-Pankki Oy
Liikkeeseenlaskijan ohjelmaesite ja lainakohtaiset ehdot	20.7.2017 päivätty ohjelmaesite (Structured Note and Certificate Programme) täydennyksineen sekä lainakohtaiset ehdot ovat saatavilla S-Pankista ja osoitteesta www.fim.com
Tuotetyyppi	Yleisön merkittäväksi tarkoitettu joukkovelkakirjalaina ("laina")
Vakuus	Lainan nimellisarvon ja tuoton maksulle ei ole asetettu vakuutta, lainaan liittyy riski liikkeeseenlaskijan takaisinmaksukyvyistä.
Valuutta	Euro
Vähimmäissijoitus	20 000 euroa, joka vastaa kahtakymmentä nimellisarvoltaan 1 000 euron lainaa
Nimellisarvo	1 000 euroa yhtä lainaa kohden
Merkintähinta	100 % nimellisarvosta
Merkintäpalkkio	1 % nimellisarvosta
Strukturointikustannus	Merkintähinta sisältää merkinnän yhteydessä veloitetavan S-Pankin strukturointikustannuksen, joka on arviolta noin 1,0 % p.a. nimellisarvosta (kokonaiskustannus noin 5,0 %).
Selvitysjärjestelmä	Euroclear Bank S.A./N.V. ja Clearstream Banking, S.A.
Säilytys	Säilytyksen avaaminen ja lainan säilyttäminen S-Pankissa on maksutonta.
ISIN-koodi	XS1685774199
Pörssilistaus	Laina haetaan listattavaksi Irlannin pörssiin (Irish Stock Exchange), mikäli liikkeeseenlasku toteutuu ja listautumisedellytykset täyttyvät.
Sovellettava laki	Ehtoihin ja ohjeisiin, joilla sijoittajat merkitsevät tuotetta S-Pankilta, sovelletaan Suomen lakia. Lainaan sovelletaan Englannin lakia.
Jälkimarkkinat	S-Pankki pyrkii asettamaan normaalissa markkinatilanteessa lainalle ostohinnan jokaisena sellaisena päivänä, joka on pankkipäivä sekä Helsingissä että Lontoossa. Päivittäinen indikaatiivinen arvostus on saatavilla verkkosivuilla osoitteessa www.fim.com .

Kohde-etuus

	Osake,	Bloomberg-koodi	Osakkeen, paino osakekorissa
Osakekori	Nokia Oyj	NOKIA FH <Equity>	1/5
	Nokian Renkaat Oyj	NRE1V FH <Equity>	1/5
	Hennes & Mauritz AB (publ)	HMB SS <Equity>	1/5
	Pandora A/S	PNDORA DC <Equity>	1/5
	Skanska AB (publ)	SKAB SS <Equity>	1/5

Tarkastelupäivät

Tarkastelupäivä (j), arviolta	Takaisinlunastuspäivä (k), arviolta
18.10.2018 (1)	1.11.2018 (1)
18.10.2019 (2)	1.11.2019 (2)
19.10.2020 (3)	2.11.2020 (3)
18.10.2021 (4)	1.11.2021 (4)
18.10.2022 (5, Loppuarvon määrittäminen)	1.11.2022 (5, Eräpäivä)

Tuotonlaskenta

Takaisinmaksu Ennenaikaisen lunastuksen yhteydessä hetkellä k = 1-4	Jos Tarkastelupäivänä j Osakekorin Päivän arvo on suurempi tai yhtä suuri kuin Alkuarvo, tapahtuu Ennenaikainen lunastus	Nimellisarvo x [100 % + (Kuponki x k)]
Pääoman takaisinmaksu eräpäivänä (ellei ennenaikaista lunastusta)	Jos Tarkastelupäivänä 5 Osakekorin Loppuarvo on suurempi tai yhtä suuri kuin Alkuarvo	Nimellisarvo x [100 % + (Kuponki x 5)]
	Jos Tarkastelupäivänä 5 Osakekorin Loppuarvo on pienempi kuin Alkuarvo mutta suurempi tai yhtä suuri kuin Raja-arvo (eli ei ole laskenut yli 20 % Alkuarvosta)	Nimellisarvo x 100 %
	Jos Tarkastelupäivänä 5 Osakekorin Loppuarvo on pienempi kuin Raja-arvo (eli on laskenut yli 20 % Alkuarvosta)	Nimellisarvo x $\left(\frac{\text{Osakekorin Loppuarvo}}{\text{Osakekorin Alkuarvo}} \right)$
Kuponki (ehdollinen)	Kiinteä 9,0 % (vastaa mahdollisesta takaisinlunastusajankohdasta riippuen noin 7,66 % vuotuista tuottoa merkintäpalkkio huomioiden). Kuponki vahvistetaan viimeistään liikkeeseenlaskupäivänä vähintään tasolle 8,0 % (vastaa mahdollisesta takaisinlunastusajankohdasta riippuen noin 6,70 vuotuista tuottoa merkintäpalkkio huomioiden).	
Osakekorin Alkuarvo	Osakekorin Päivän arvo Alkuarvon määrittämispäivänä	
Osakekorin Loppuarvo	Osakekorin Päivän arvo Loppuarvon määrittämispäivänä	
Alkuarvon määrittämispäivä	18.10.2017	
Loppuarvon määrittämispäivä	18.10.2022	
Osakekorin Päivän arvo	Kerrotaan kunkin Osakkeen, päivän päätöskurssi Osakkeen, painolla Osakekorissa ja lasketaan näin saadut luvut yhteen.	
Raja-arvo	80 % x Osakekorin Alkuarvo	
Pääomaturva	Ei ole, katso kohta Tappio- ja tuottoriski sivulla 10.	

Keskeiset riskitekijät

Strukturoidut joukkovelkakirjalainat sopivat sellaisille sijoittajille, joilla on riittävä kokemus ja tieto arvioida itse kyseisen sijoituksen riskit ja joiden sijoituspäämäärä on yhteensopiva tuotteen riskin, sijoitusajan ja muiden ominaisuuksien kanssa. Sijoittajalla on oltava riittävät resurssit kantaa sijoituksen mahdollisesti aiheuttamat tappiot. Arvopaperimarkkinoilla sijoittamiseen liittyy aina riskejä ja sijoittaja vastaa itse omien sijoituspäätöstensä taloudellisista seurauksista. Sijoittajan tulisi tästä syystä ennen sijoituspäätöksen tekemistä tutustua huolellisesti tämän markkinointimateriaalin lisäksi muun muassa lainakohtaisiin ehtoihin sekä liikkeeseenlaskijan 20.7.2017 päivättyyn ohjelmaesitteeseen (Structured Note and Certificate Programme) täydennyksineen. Lainakohtaiset ehdot sekä ohjelmaesite ovat saatavilla S-Pankista ja osoitteessa www.fim.com. Tässä markkinointimateriaalissa kuvataan yleisellä tasolla tähän lainaan liittyviä riskejä. Lainaan ja sen liikkeeseenlaskijaan liittyviä riskejä on kuvattu lisäksi liikkeeseenlaskijan ohjelmaesitteessä.

Liikkeeseenlaskijariski

Liikkeeseenlaskijan takaisinmaksukykyyn liittyvällä riskillä tarkoitetaan riskiä siitä, että liikkeeseenlaskija tulee maksukyvyttömäksi eikä siten pysty vastaamaan sitoumuksistaan ja maksamaan lainaa takaisin. Lainan nimellisarvon ja tuoton maksulle ei ole asetettu vakuutta. Sijoittaja voi liikkeeseenlaskijan mahdollisen maksukyvyttömyyden johdosta menettää sijoittamansa pääoman sekä mahdollisen tuoton osittain tai kokonaan. Sijoittajan tulee kiinnittää huomiota liikkeeseenlaskijan taloudelliseen asemaan ja luottokelpoisuuteen sijoituspäätöstä tehdessään. Luottoriskiä voi arvioida esimerkiksi luottoluokitusten avulla. Näitä julkaisevat esimerkiksi Standard & Poor's, Moody's ja Fitch.

Tappio- ja tuottoriski

Sijoituksen nimellispääoma ei ole turvattu, joten sijoitetun pääoman voi menettää osittain tai jopa kokonaan. Lainan tuotto ja eräpäivänä takaisinmaksettavan nimellispääoman määrä ovat sidottuja osakekorin kehitykseen sijoitusaikana. Lainalle ei makseta tuottoa, mikäli osakekorin arvo on kaikkina vuosittaisina tarkastelupäivinä alle 100 % alkuarvostaan. Mikäli lainaa ei ole lunastettu ennenaikaisesti takaisin ja osakekorin arvo on viimeisenä tarkastelupäivänä vuonna 5 alle 80 % alkuarvostaan, sijoittaja menettää sijoittamansa pääoman osittain tai jopa kokonaan. Sijoitus lainaan ei ole sama asia kuin suora sijoitus kohde-etuuteen. Kohde-etuuksiin si-

sältyviin osakkeisiin tai osakkeita liikkeeseen laskeneisiin yhtiöihin voi kohdistua yhtiötapahtumia, joiden johdosta osake voidaan korvata toisella tai osakkeen päätösarvojen laskentaan voidaan tehdä korjauksia. Sijoittajan tulee myös ottaa huomioon, että sijoittaja ei hyödy kohde-etuuksiin sisältyvien osakkeiden mahdollisista osingoista, eikä välttämättä täysimääräisesti niihin liittyvistä yhtiötapahtumista.

Jälkimarkkinariski

Sijoitusta lainaan suositellaan vain, jos sijoittaja ei tarvitse sijoitettua pääomaa ennen lainan eräpäivää. Mikäli sijoittaja kuitenkin haluaa myydä lainan ennen eräpäivää, myynti tapahtuu sen hetkeen jälkimarkkinahintaan, joka voi olla joko enemmän tai vähemmän kuin sijoitettu nimellispääoma. Jälkimarkkinahintaan vaikuttavat mm. kohde-etuuden kehitys, yleisen korkotason muutokset ja strukturointikustannus. Korkotason nousu laskee yleensä lainan jälkimarkkina-arvoa ja markkinakorkojen lasku vastaavasti yleensä nostaa lainan jälkimarkkina-arvoa.

On mahdollista, ettei lainalle muodostu sijoitusaikana jatkuvaa päivittäistä jälkimarkkinaa. Sijoittajan on syytä tiedostaa myös, ettei jälkimarkkinahintaa tyypillisesti ole saatavilla kuin yhdestä paikasta, tarjouksen tekijältä S-Pankilta. S-Pankki pyrkii tarjoamaan ostohintaa lainalle normaaleissa markkinaolosuhteissa sijoitusajan joksena sellaisena päivänä, joka on pankkipäivä sekä Helsingissä että Lontoossa, muttei takaa jälkimarkkinoita.

Ennenaikaisen takaisinmaksun riski

Liikkeeseenlaskija voi lunastaa lainan takaisin ennen sen erääntymistä lainaehdoissa ja/tai ohjelmaesitteessä mainituissa erityistapauksissa, esimerkiksi olennaisen lakimuutoksen johdosta. Tällainen ennenaikainen takaisinmaksu voi johtaa siihen, että lainan lopullinen tuotto jää ennakoitua pienemmäksi, sijoittaja saa sijoittamansa pääoman takaisin vain osittain tai sijoitettu pääoma menetetään kokonaan.

Verotusriski

Sijoitustuotteen tai sen tuoton verotuskohtelussa tapahtuvat muutokset voivat vaikuttaa sijoittajan saamaan nettotuottoon. Lainan verotuksellinen ja lainsäädännöllinen asema voi muuttua lainan sijoitusaikana.



RISKILUOKITUS: KESKIMÄÄRÄINEN RISKI. Strukturoidut sijoitustuotteet, joissa nimellispääoman palautus riippuu markkinoiden kehityksestä kuten esim. viiteyhtiöiden osakkeiden markkina-arvon kehityksestä tai viiteyhtiöiden luottovastuutapahtumien lukumäärästä sekä liikkeeseenlaskijan takaisinmaksukyvyistä. Mahdollinen nimellispääoman palautus ei kata ylikursseja eikä sijoittajan maksamia palkkioita ja kuluja. Liikkeeseenlaskijan takaisinmaksukykyyn liittyvä riski on kuvattu tässä markkinointiesitteessä. Riskiluokitus ei poista sijoittajan velvollisuutta perehtyä huolellisesti tähän markkinointiesitteeseen, tuotekohtaisiin ehtoihin ja mahdolliseen ohjelmaesitteeseen ja niissä mainittuihin riskeihin. Lisätietoja riskiluokituksesta Suomen Strukturoitujen Sijoitustuotteiden yhdistys ry:n Internet-sivuilta www.sijoitustuotteet.fi.

Verotus

Tässä markkinointimateriaalissa kuvataan ainoastaan lyhyesti lainan tämänhetkistä verotusta Suomessa yleisesti verovelvollisen luonnollisen henkilön kohdalla. Lainan verotuksellinen ja lainsäädännöllinen asema voi muuttua lainan laina-ajan aikana ja niillä voi olla haitallisia vaikutuksia sijoittajalle. Lainan liikkeeseenlaskija tai S-Pankki ei toimi asiakkaan veroasiantuntijana, vaan kunkin sijoittajan tulee erikseen selvittää veroasiantuntijaltaan omaan tilanteeseensa soveltuvat säännökset.

Lainalle maksettavaa tuottoa käsitellään pääomatulona tuloverolain (30.12.1992/1535) mukaisesti. Pääomatuloveroprosentti on tällä hetkellä 30 % ja 30 000 euron ylittävältä osalta 34 %. Tuotosta toimitetaan ennakonpidätys, jonka suuruus on tällä hetkellä 30 %.

Tärkeää tietoa

S-Pankki Oy (Y-tunnus 2557308-3) on laatinut tämän markkinointimateriaalin S-Pankin tekemän tarjouksen johdosta, jossa S-Pankki tarjoaa lainaa sijoittajien ostettavaksi. S-Pankki tekee tarjouksen omista nimissään ja omaan lukuunsa. S-Pankki on sijoittajien korvausrahaston jäsen. S-Pankkia valvoo Finanssivalvonta (Snellmaninkatu 6, PL 159, 00101 Helsinki, puhelin (09) 010 831 51, sähköposti: finanssivalvonta@finanssivalvonta.fi).

Kaikki tästä markkinointimateriaalista ilmenevät lainaan liittyvät tiedot muodostavat vain yhteenvedon, eivätkä lainan täydellistä kuvausta. Sijoittajien tulisi lukea kaikki lainakohtaisista ehdoista ja liikkeeseenlaskijan ohjelmaesitteestä täydennyksineen ilmenevät lainaan liittyvät tiedot. Tämä markkinointimateriaali ei ole EU:n esitedirektiivin tai Suomen arvopaperimarkkinalain tarkoittama esite. Lainakohtaiset ehdot sekä ohjelmaesite ovat saatavilla pyydetessä S-Pankista ja ne on julkaistu Nordic Top 5 Autocall -lainan kampanjasivuilla osoitteessa www.fim.com

Skandinaviska Enskilda Banken AB (publ) tai mikään sen lähipiirittäjä, mukaan lukien sisar- tai tytäryhtiöt, ei ole laatinut eikä hyväksynyt tätä markkinointimateriaalia. Skandinaviska Enskilda Banken AB (publ) tai mitkään sen lähipiiritahot, johtajat, toimihenkilöt tai asiamiehet eivät anna minkäänlaisia takuita tai lupauksia tai kannata mitään vastuuta muihin osapuoliin nähden annetuista tiedoista kokonaisuudessaan tai niiden osista. Skandinaviska Enskilda Banken AB (publ) tai mikään sen lähipiiritäho, johtaja, toimihenkilö tai asiamies ei ole missään vastuussa tämän markkinointimateriaalin sisällöstä.

Myyntirajoitukset

Tätä tarjousta ei kohdisteta luonnollisille henkilöille tai oikeushenkilöille, joiden osallistuminen edellyttää muita kuin Suomen lain edellyttämiä toimenpiteitä. Eräiden valtioiden lainsäädäntö saattaa asettaa rajoituksia tämän materiaalin levittämiseksi tai tarjoamiselle. Tätä myyntimateriaalia tai sen kopioita ei saa levittää Yhdysvaltoihin eikä yhdysvaltalaisille vastaanottajille vastoin Yhdysvaltain laissa asetettuja rajoituksia. Tässä julkaisussa annettavia tietoja ei ole tarkoitettu minkäänlaiseen jakeluun Kanadassa ja siten niitä ei voida pitää minkäänlaisena taloudellisena suosituksena Kanadan lainsäädännön tarkoittamassa merkityksessä. Myös muiden maiden lait ja säännökset voivat rajoittaa tämän julkaisun levittämistä.

Tarjouksen toteutus ja rajoitukset

S-Pankilla ja liikkeeseenlaskijalla on oikeus tarjouksen peruuttamiseen, mikäli sijoitusten kokonaismäärä jää alle 1 000 000 euron nimellisarvon tai mikäli kuponkia ei voida vahvistaa vähintään tasolle 8,0 %. Jos lainsäädäntö, tuomioistuinten tai viranomaisten päätökset tai vastaavat Suomessa tai ulkomailla tekevät tarjouksen toteu-

Lainan luovutuksesta ennen eräpäivää syntyvää voittoa käsitellään luovutusvoittona, joka lasketaan vähentämällä luovutushinnasta hankintahinta sekä hankinta- ja myyntikulut (tai vaihtoehtoisesti hankintameno-olettamana 20 % luovutushinnasta).

Lainan luovutuksesta aiheutuvaa tappiota käsitellään luovutustappiona. Lisäksi myös takaisinmaksusta eräpäivänä syntyvää tappiota käsitellään todennäköisesti luovutustappiona. Vuonna 2016 ja sen jälkeen syntynyt vähennyskelpoinen luovutustappio voidaan vähentää ensisijaisesti luovutusvoitoista ja ylimenevä osa pääomatulosta sinä verovuonna, jona luovutus tai takaisinmaksu on tapahtunut sekä sitä seuraavana viitena vuotena.

tuksen täysin tai osittain mahdottomaksi tai vaikeuttavat sitä olennaisesti, tai markkinaolosuhteissa tapahtuu olennainen negatiivinen muutos, tarjous voidaan päättää ennenaikaisesti tai peruuttaa. Jos tarjous perutaan ja S-Pankki on tällöin vastaanottanut sijoittajalta sijoitettavan määrän ja merkintäpalkkion, S-Pankki palauttaa varat sijoittajan pankkitilille korotta. S-Pankki tiedottaa kaikkia merkintäsitoumuksen jättäneitä sijoittajia tarjouksen peruuntumisesta. Ylikeysyntilanteessa S-Pankki allokoii lainan sijoittajille merkintäsitoumuslomakkeiden saapumis- ja rekisteröimisjärjestyksessä.

Ohjelmaesitteen täydennykset

Mikäli liikkeeseenlaskija julkistaa EU:n esitedirektiivin (2003/71/EC) 16 artiklan tarkoittaman ohjelmaesitteen tai lainakohtaisten ehtojen täydennyksen tarjousaikana, merkintäsitoumuksen antaneella sijoittajalla on arvopaperimarkkinalain mukainen oikeus perua päätöksensä ilmoittamalla tästä kirjallisesti S-Pankille kahden pankkipäivän kuluessa täydennyksen julkistamisesta (tai S-Pankin ilmoittamana myöhäisempänä ajankohtana).

Etämyynti ja tiedot palveluntarjoajasta

Palveluntarjoajaa koskevat tiedot ja lainan etämyyntiä koskevat ennakkotiedot, sopimusehdot ja asiakaspalvelu annetaan suomeksi (pois lukien rahoitusvälineen ulkomaisen liikkeeseenlaskijan laatima esite ja muu materiaali, joka on asiakkaan saatavilla englannin kielellä). Palveluntarjoajaa ja etämyyntiä koskevat tiedot ovat saatavilla osoitteessa www.fim.com.

S-Pankin maksamat palkkiot

S-Pankin kolmannelle osapuolelle mahdollisesti maksamat palkkiot maksetaan asiakkaan S-Pankille maksamasta merkintäpalkkios- ta sekä strukturointikustannuksesta, eikä palkkio lisää asiakkaan maksaman palkkion määrää. Asiakkaan maksama palkkio on siten samansuuruinen riippumatta siitä, mistä S-Pankin kanssa samaan konserniin kuuluvasta yhtiöstä tai kolmannelta sopimusosapuolelta asiakas ostaa lainan.

Merkinnän peruminen

Merkintäsitoumusilmoituksen jättäminen on sitova, eikä sijoittajalla lain mukaan ole oikeutta peruuttaa sitä (peruutusosoikeudesta ohjelmaesitteen täydennyksen yhteydessä katso kohta Ohjelmaesitteen täydennykset). Mikäli S-Pankki joutuu hylkäämään sitoumuksen sijoittajasta johtuvasta syystä, on tällaisen hylätyn merkintäsitoumuksen jättänyt velvollinen korvaamaan S-Pankille aiheutuneet kustannukset ja tappion. Mikäli koko maksua ei suoriteta asetetun ajan kuluessa, on S-Pankilla oikeus hylätä merkintäsitoumus tai jo varattu laina voidaan siirtää tai myydä toiselle sijoittajalle.

S-PANKKI OY**FIM Asiakaspalvelu**

Puh. (09) 6134 6250
www.fim.com

FIM toimipisteet**Helsinki**

Pohjoisesplanadi 33 A, 4. krs
00100 Helsinki
Vaihde (09) 613 4600
Faksi (09) 6134 6360

Jyväskylä

Kauppakatu 18 B
40100 Jyväskylä
Puh. 010 230 3810
Faksi 010 230 3811
Sähköposti: jyvasjyla@fim.com

Oulu

Kirkkokatu 16
90100 Oulu
Puh. 010 230 3840
Faksi 010 230 3841
Sähköposti: oulu@fim.com

Tampere

Hämeenkatu 13 B
33100 Tampere
Puh. 010 230 3860
Faksi 010 230 3861
Sähköposti: tampere@fim.com

Turku

Linnankatu 20 A 2
20100 Turku
Puh. 010 230 3870
Faksi 010 230 3871
Sähköposti: turku@fim.com