

Eurooppa Perusteollisuus Autocall

Indeksisidonnainen joukkovelkakirjalaina



Vähimmäissijoitus	20 000 euroa
Merkintähinta	100 %
Kohde-etuus	STOXX Europe 600 Basic Resources Price EUR -indeksi
Pääomaturva	Ei pääomaturvaa
Alustava kiinteä kuponki ¹ (ehdollinen)	4,5 % x puolivuotisjakso
Sijoitusaika	1–5 vuotta

Merkintäaika: 16.3.–4.4.2017

Liikkeeseenlaskija: Skandinaviska Enskilda Banken AB (publ). Tarjouksen tekijä: S-Pankki Oy ("S-Pankki"). S-Pankki on laatinut tämän markkinointimateriaalin. Tätä markkinointimateriaalia ei saa jäljentää, jakaa eikä julkaista missään tarkoituksessa ilman S-Pankin etukäteen antamaa lupaa. Lainakohtaiset ehdot sekä liikkeeseenlaskijan 8.7.2016 päivätty ohjelmaesite (Structured Note and Certificate Programme) täydennyksineen ovat saatavissa S-Pankista ja osoitteesta www.fim.com.

FIM

¹ Katso seuraavan sivun alaviite 1

Eurooppa Perusteollisuus Autocall

Eurooppalaisen perusteollisuussektorin osakkeiden arvonkehitykseen sidottu sijoitus

Tuote lyhyesti

Pääomaturvaamaton, enintään 5-vuotinen laina, jonka tuotto on sidottu eurooppalaisen perusteollisuussektorin osakkeiden hintakehitystä kuvaavan indeksin kehitykseen. Sektoriin kuuluu yhtiöitä, joiden toimialana on muun muassa kaivos-, metalli-, teräs- ja paperiteollisuus.

Lainan kohde-etuutena on STOXX Europe 600 Basic Resources Price EUR -indeksi ("indeksi").

Mikäli indeksin arvo on puolivuositaisena tarkastelupäivänä vähintään lähtötasolla (100 % alkuarvosta), lunastetaan laina takaisin ja sijoittajalle maksetaan sijoitetun nimellispääoman lisäksi kuponki kuluneilta puolivuotisjaksoilta. Ensimmäinen tarkastelupäivä on noin vuoden kuluttua sijoitusajan alusta, ja tämän jälkeen puolivuositain. Viimeinen tarkastelupäivä on loppuarvon määrittäminen.

Kuponki on alustavasti 4,5 %¹ kerrottuna kuluneiden puolivuotisjaksojen lukumäärällä ja maksetaan vain, mikäli indeksin arvo on jonakin tarkastelupäivänä vähintään lähtötasolla (100 % alkuarvosta). Enimmäistuotto on näin ollen lunastusajankohdasta riippuen alustavasti 9,0 %, 13,5 %, 18,0 %, 22,5 %, 27,0 %, 31,5 %, 36,0 %, 40,5 % tai 45,0 %.

Jos ennenaikaista lunastusta ei ole tapahtunut ja viimeisenä tarkastelupäivänä 13.4.2022 indeksin arvo on alle 80 % alkuarvostaan (eli on laskenut yli 20 % alkuarvostaan), sijoitettuun pääomaan kohdistuu tappiota ja eräpäivänä takaisinmaksettava summa määräytyy indeksin kehityksen perusteella².

Miksi sijoittaa?

Euroopan talouden näkymät ovat vakautuneet, ja viimeisimmät enakoivat talouden tilaa kuvaavat indikaattorit vahvistavat näkemystä talouskasvun asteittaisesta elpymisestä.

Piristynyt talouskasvu parantaa syklisellä, kasvusuhdanteista riippuvalla, sektorilla toimivien perusteollisuusyhtiöiden tulevaisuuden näkymiä.

Perusteollisuussektorin osakkeiden arvostukset ovat laskeneet raaka-aineiden hintojen laskun myötä. Raaka-aineiden hintojen ja inflaation noustessa on olemassa hyvät edellytykset tämän sektorin yhtiöiden osakkeiden myönteiselle kehitykselle.

Mahdollisuus noin 9 % vuotiseen tuottoon, joka maksetaan, mikäli indeksin arvo on tarkastelupäivänä vähintään lähtötasolla.

Laina voidaan lunastaa ennenaikaisesti takaisin jo vuoden kuluksi. Tämän jälkeen tarkastelupäivät ovat puolivuositain.

Riskitekijöitä

Sijoitus ei ole pääomaturvattu, joten sijoitetun pääoman voi menettää osittain tai jopa kokonaan. Sijoitettuun pääomaan kohdistuu tappiota, mikäli ennenaikaista lunastusta ei ole tapahtunut ja viimeisenä tarkastelupäivänä 13.4.2022 indeksin arvo on alle 80 % alkuarvostaan (eli on laskenut yli 20 % alkuarvostaan).

Sijoitukselle ei makseta ollenkaan tuottoa, mikäli indeksin arvo on kaikkina vuosittaisina tarkastelupäivinä alle lähtötasonsa.

Jälkimarkkinahinta voi sijoitusajana vaihdella voimakkaastikin, riippuen mm. kohde-etuuden kehityksestä ja korkotasosta.

Lainan nimellispääoman takaisinmaksuun liittyy riski liikkeeseenlaskijan takaisinmaksukyvyistä. Jos liikkeeseenlaskija tulee maksukyvyttömäksi, sijoittaja voi menettää sijoittamansa pääoman sekä mahdollisen tuoton osittain tai kokonaan. Lisäksi lainan takaisinmaksuun liittyy riskejä, joita on kuvattu tarkemmin kohdassa Keskeiset riskitekijät sivulla 10.

¹ Lopullinen kuponki vahvistetaan viimeistään liikkeeseenlaskupäivänä vähintään tasolle 4,0 %, liikkeeseenlasku perutaan, mikäli kuponkia ei voida vahvistaa vähintään tasolle 4,0 %.

² Nimellispääoman ehdolliseen takaisinmaksuun liittyy riski liikkeeseenlaskijan takaisinmaksukyvyistä.

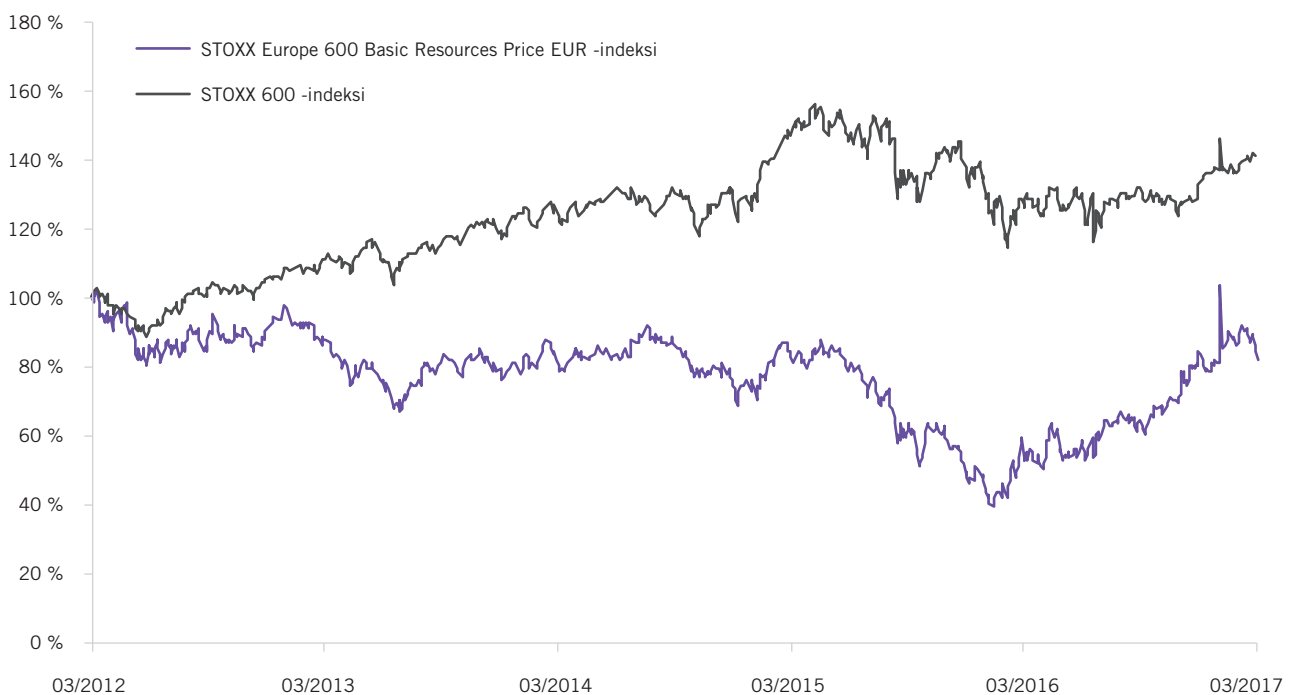
Kohde-etuus

STOXX Europe 600 Basic Resources Price EUR -indeksi

STOXX Europe 600 Basic Resources Price EUR -indeksi kuvastaa eurooppalaisen perusteollisuussektorin pörssiyritysten osakkeiden hintakehitystä. Perusteollisuussektoriin kuuluu yrityksiä, joiden toimialana on muun muassa kaivos-, metalli-, teräs- ja paperiteollisuus. Indeksiin kuuluu tällä hetkellä 20 yritystä, ja indeksin koostumus tarkastetaan neljännesvuosittain

maalis-, kesä-, syys- ja joulukuussa. Kunkin yrityksen osakkeen paino indeksissä määräytyy markkina-arvon mukaan. Indeksi on tyypiltään hintaindeksi eli se kuvaa ainoastaan osakkeiden kurssikehitystä eikä siis ota huomioon mahdollisia osinkoja. Indeksien laskentavälisyys on euro. Lisätietoja: www.stoxx.com

STOXX Europe 600 Basic Resources Price EUR -indeksin sekä vertailuna eurooppalaisten osakkeiden hintakehitystä kuvaavan STOXX 600 -indeksin historiallinen kehitys 9.3.2012–9.3.2017



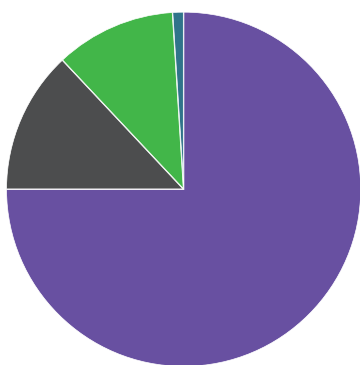
Lähteet: S-Pankki, kohde-etuuden tiedot Bloomberg, 12.1.2017. Lähtötaso indeksoitu sataan prosenttiin. Kohde-etuuden kehitystä laskettaessa ei ole huomioitu merkintäpalkkiota.

HUOMAA, ETTÄ HISTORIALLINEN TUOTTO TAI ARVONKEHITYS EI OLE TAE TULEVASTA TUOTOSTA TAI ARVONKEHITYKSESTÄ.

STOXX Europe 600 Basic Resources Price EUR -indeksin yhtiöt, tilanne 13.3.2017

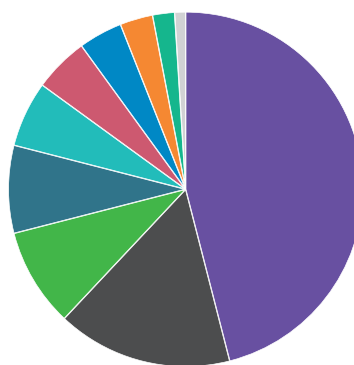
Yritys	Paino (%)	Sektori	Maa
1 Rio Tinto plc	21,06	Kaivos- ja metalliteollisuus	Iso-Britannia
2 Glencore plc	15,67	Kaivos- ja metalliteollisuus	Sveitsi
3 BHP Billiton plc	14,08	Kaivos- ja metalliteollisuus	Iso-Britannia
4 Anglo American plc	8,05	Kaivos- ja metalliteollisuus	Iso-Britannia
5 ArcelorMittal	7,32	Rauta- ja terästeollisuus	Luxemburg
6 UPM-Kymmene Oyj	5,31	Metsä- ja paperiteollisuus	Suomi
7 Randgold Resources Ltd	3,61	Kaivosteollisuus	Jersey
8 Mondi plc	3,50	Pakkaus- ja paperiteollisuus	Etelä-Afrikka
9 Norsk Hydro ASA	3,43	Kaivosteollisuus	Norja
10 Boliden AB	3,41	Kaivosteollisuus	Ruotsi
11 Stora Enso Oyj	2,72	Metsä- ja paperiteollisuus	Suomi
12 Voestalpine AG	2,01	Rauta- ja terästeollisuus	Itävalta
13 Antofagasta plc	1,66	Kaivosteollisuus	Iso-Britannia
14 Polymetal International plc	1,60	Kaivosteollisuus	Jersey
15 Fresnillo plc	1,39	Kaivosteollisuus	Iso-Britannia
16 Outokumpu Oyj	1,34	Rauta- ja terästeollisuus	Suomi
17 BillerudKorsnäs AB	1,22	Metsä- ja paperiteollisuus	Ruotsi
18 Imerys S.A.	1,14	Rakennusmateriaalit	Ranska
19 Centamin plc	0,99	Arvometalliteollisuus	Jersey
20 Tenaris S.A.	0,48	Teräs- ja energiateollisuus	Luxemburg

STOXX Europe Basic Resources Price EUR -indeksiin kuuluvien yhtiöiden sektorijakauma



■ Kaivosteollisuus (75 %) ■ Rauta- ja terästeollisuus (11 %)
 ■ Metsä- ja paperiteollisuus (13 %) ■ Rakennusmateriaalit (1 %)

STOXX Europe Basic Resources Price EUR -indeksiin kuuluvien yhtiöiden maantieteellinen jakauma



■ Iso-Britannia (46 %) ■ Ruotsi (5 %)
 ■ Sveitsi (16 %) ■ Etelä-Afrikka (4 %)
 ■ Suomi (9 %) ■ Norja (3 %)
 ■ Luxemburg (8 %) ■ Itävalta (2 %)
 ■ Jersey (6 %) ■ Ranska (1 %)

Lähteet: www.stoxx.com ja Bloomberg, 13.3.2017

Tuoton määräytyminen

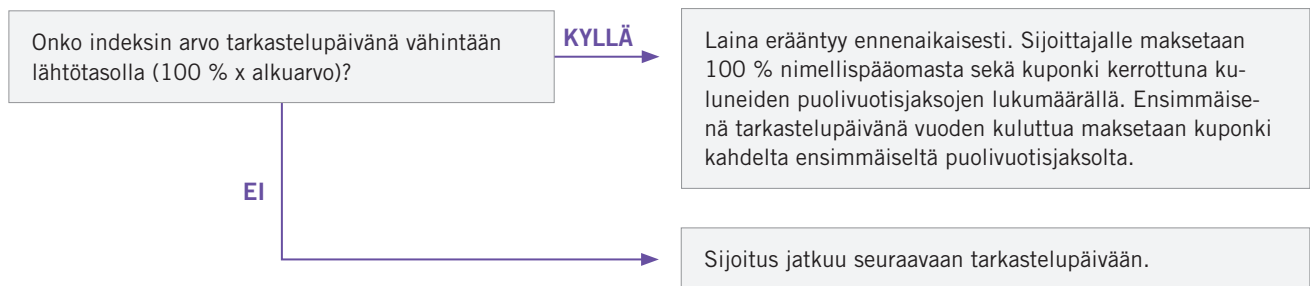
Lainan mahdollinen tuotto ja eräpäivänä takaisin maksettavan nimellispääoman suuruus määräytyvät indeksin kehityksen perusteella. Indeksien kehitystä tarkastellaan puolivuositaisina tarkastelupäivinä, ensimmäisen kerran vuoden kuluttua lähtöarvon määräytymisestä.

Tarkastelupäivät ennen eräpäivää

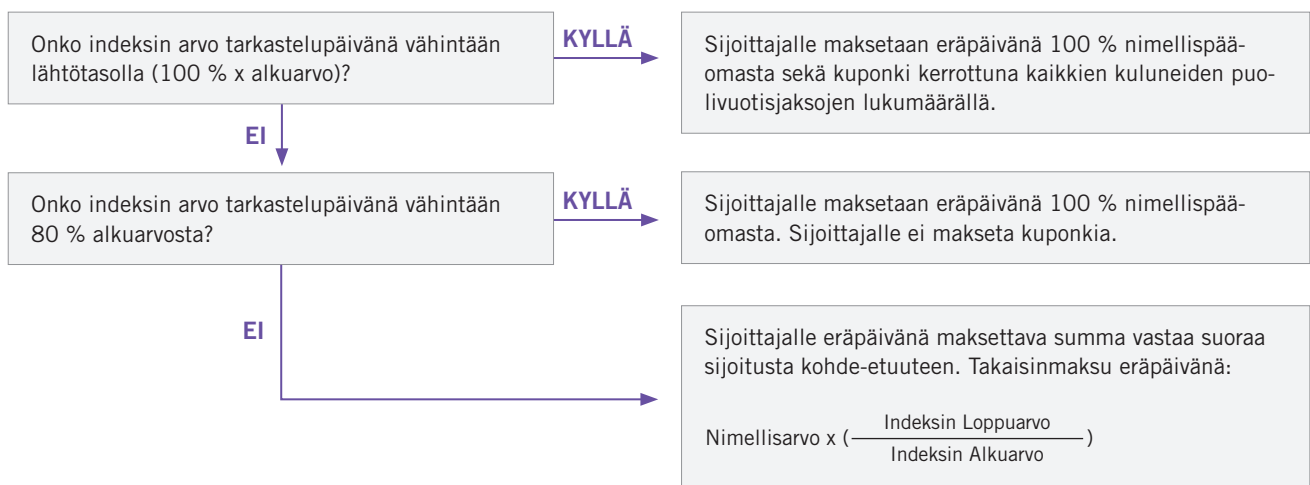
Tarkastelupäivät 1–8, puolivuositain, alkaen 13.4.2018

Mikäli indeksin arvo on puolivuositaisena tarkastelupäivänä vähintään lähtötasolla, eräännyttävä laina ennenaikaisesti, ja sijoittajalle maksetaan 100 % sijoitetusta nimellispääomasta¹ sekä kuponki, jonka suuruus on 4,5 %² kerrottuna kuluneiden puolivuotisjaksojen lukumäärällä. Ensimmäisenä tarkastelupäivänä noin vuoden kuluttua sijoitusajan alusta, maksetaan kuponki ehdon täytyessä kahdelle ensimmäiselle puolivuotisjaksolle. Mikäli indeksin arvo ei ole tarkastelupäivänä vähintään lähtötasolla, sijoitus jatkuu ja indeksin kehitystä tarkastellaan uudestaan seuraavana tarkastelupäivänä.

Tarkastelupäivät 1–8



Tarkastelupäivä 9 (loppuarvon määrityspäivä)



Tämän sivun esimerkeissä ei ole huomioitu 1 % merkintäpalkkiota eikä sijoittajan maksettavaksi tulevia veroja.

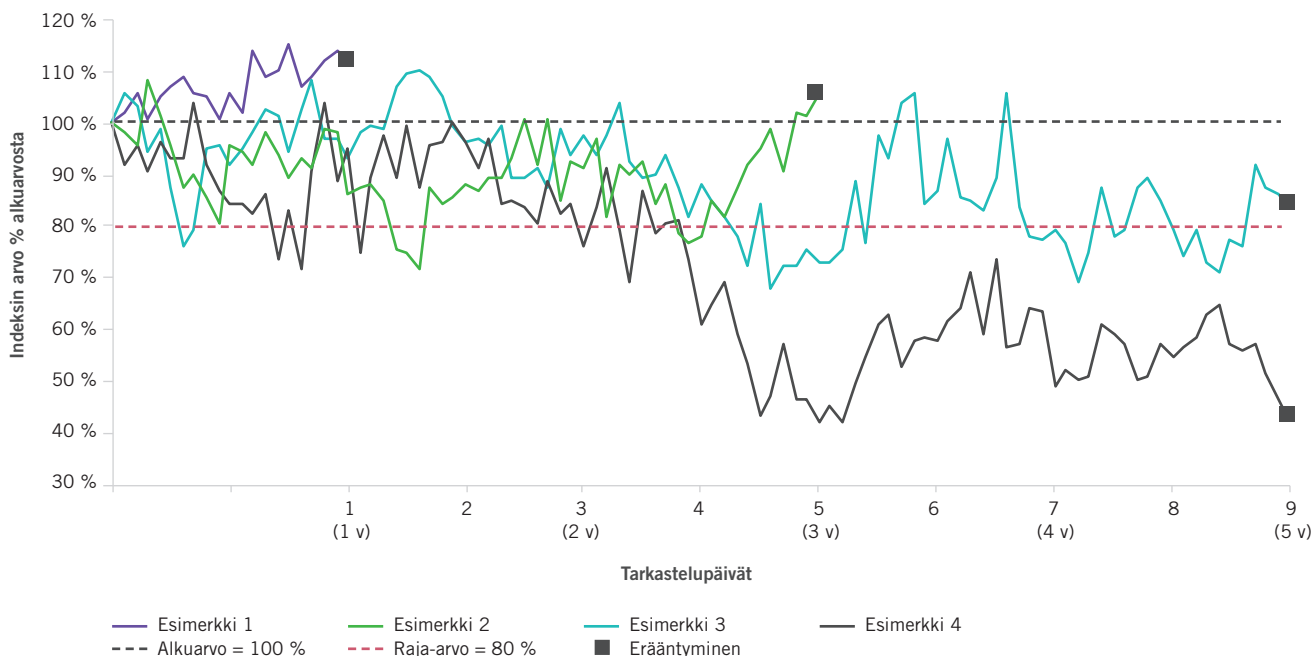
¹ Nimellispääoman ehdolliseen takaisinmaksuun liittyy riski liikkeeseenlaskijan takaisinmaksukyvästä.

² Lopullinen kuponki vahvistetaan viimeistään liikkeeseenlaskupäivänä vähintään tasolle 4,0 %.

Tuotonlaskentaesimerkkejä

Seuraavissa esimerkeissä on kuvattu tuotonlaskentaa nimellismäärältään 20 000 euron sijoitukselle. Laskentaesimerkit perustuvat kuvitteellisiin lukuihin ja alustavaan kuponkitasoon

eikä niiden perusteella laskettu tuotto ole tae tulevasta tuotosta tai kehityksestä. Sijoittajan maksettavaksi tulevat verot eivät ole mukana esitetyissä laskelmissa.



Esimerkki 1:

Indeksin arvo on vähintään lähtötasolla ensimmäisenä tarkastelupäivänä vuoden kuluttua. Laina lunastetaan ennakkaikaisesti takaisin ja sijoittajalle maksetaan 100 % sijoitetusta nimellispääomasta¹ sekä kuponki kerrottuna kuluneiden puolivuotisjaksojen määrällä.

		Yhteensä
Kuponki (%)	2 x 4,5 %	9,0 %
Kuponki (€)	2 x 900 €	1 800 €
Nimellispääoman takaisinmaksu (% , €)	100 %	20 000 €
Yhteensä (€)		21 800 €
Vuotuinen tuotto ² (%)		7,74 %

Esimerkki 2:

Indeksin arvo on alle lähtötasonsa tarkastelupäivinä 1–4, joten lainaa ei lunasteta ennakkaikaisesti takaisin. Viidentenä tarkastelupäivänä, vuonna 3, indeksin arvo on vähintään lähtötasolla. Laina lunastetaan ennakkaikaisesti takaisin ja sijoittajalle maksetaan 100 % sijoitetusta nimellispääomasta¹ sekä kuponki kerrottuna kuluneiden puolivuotisjaksojen määrällä.

		Yhteensä
Kuponki (%)	6 x 4,5 %	27,0 %
Kuponki (€)	6 x 900 €	5 400 €
Nimellispääoman takaisinmaksu (% , €)	100 %	20 000 €
Yhteensä (€)		25 400 €
Vuotuinen tuotto ² (%)		7,87 %

Esimerkki 3:

Indeksin arvo on kaikkina tarkastelupäivinä alle lähtötasonsa. Ennakkaista lunastusta ei tapahdu eikä kuponkia makseta. Viimeisenä tarkastelupäivänä, vuonna 5, indeksin arvo on kuitenkin vähintään 80 % alkuarvostaan, joten eräpäivänä sijoittajalle maksetaan takaisin 100 % sijoitetusta nimellispääomasta¹.

		Yhteensä
Kuponki (%)	0 x 4,5 %	0 %
Kuponki (€)	0 x 0 €	0 €
Nimellispääoman takaisinmaksu (% , €)	100 %	20 000 €
Yhteensä (€)		20 000 €
Vuotuinen tuotto ² (%)		-0,20 %

¹ Nimellispääoman ehdolliseen takaisinmaksuun liittyy riski liikkeeseenlaskijan takaisinmaksukyvystä.

² Huomioiden merkintäpalkkio 1 %.

Esimerkki 4:

Indeksin arvo on kaikkina tarkastelupäivinä alle lähtötasonsa. Ennen aikaista lunastusta ei tapahdu eikä kuponkia makseta. Viimeisenä tarkastelupäivänä, vuonna 5, indeksin arvo on alle 80 % alkuarvostaan, joten eräpäivänä palautettava summa vastaa suoraa sijoitusta indeksiin. Sijoittajalle maksetaan eräpäivänä sijoitettu nimellispääoma¹ kerrottuna indeksin loppuarvon ja alkuarvon välisellä suhteella. Esimerkissä 4 indeksin arvo viimeisenä tarkastelupäivänä on 43 % alkuarvosta (indeksin kehitys on -57 %), ja sijoittajalle maksetaan eräpäivänä 43 % sijoitetusta nimellispääomasta (= 100 % x (43 % /100 %)).

		Yhteensä
Kuponki (%)	0 x 4,5 %	0 %
Kuponki (€)	0 x 0 €	0 €
Nimellispääoman takaisinmaksu (% , €)	43 %	8 600 €
Yhteensä (€)		8 600 €
Vuotuinen tuotto ² (%)		-15,63 %

¹ Nimellispääoman ehdolliseen takaisinmaksuun liittyy riski liikkeeseenlaskijan takaisinmaksukyvystä.

² Huomioiden merkintäpalkkio 1 %.

Miten teen sijoituksen?

1) Perehdy esitemateriaaliin

Ennen sijoituspäätöksen tekemistä sijoittajan tulee perehtyä tämän markkinointimateriaalin lisäksi lainakohtaisiin ehtoihin ja liikkeeseenlaskijan 8.7.2016 päivättyyn ohjelmaesitteeseen (Structured Note and Certificate Programme) täydennyksineen. Lainakohtaiset ehdot sekä ohjelmaesite ovat saatavilla S-Pankista ja Eurooppa Perusteollisuus Autocall -lainan kampanjasivuilta osoitteessa www.fim.com.

2) Toimita merkintäsitoumus S-Pankkiin

Täytä merkintäsitoumuslomake ja toimita se S-Pankkiin 4.4.2017 mennessä. Merkintäsitoumuslomake on saatavilla S-Pankista, FIM toimipisteistä tai FIM Asiakaspalvelusta.

3) Maksa sijoitus

Maksu suoritetaan ostolaskelmassa annettujen ohjeiden mukaan, viimeistään 18.4.2017. Sijoittajalle lähetetään ostolaskelma arviolta 7.4.2017.

Tarjouksen pääpiirteet

Aikataulu

Merkintäaika	16.3.–4.4.2017
Maksupäivä	18.4.2017
Liikkeeseenlasku-/selvityspäivä	24.4.2017
Sijoitusaika	1–5 vuotta
Eräpäivä, ellei ennen aikaista lunastusta	24.4.2022

Indeksisidonnainen joukkovelkakirjalaina

Liikkeeseenlaskija	Skandinaviska Enskilda Banken AB (publ), luottoluokitukset 13.3.2017: Moody's Aa3, S&P A+, Fitch AA-
Tarjouksen tekijä	S-Pankki Oy
Liikkeeseenlaskijan ohjelmaesite ja lainakohtaiset ehdot	8.7.2016 päivätty ohjelmaesite (Structured Note and Certificate Programme) täydennyksineen sekä lainakohtaiset ehdot ovat saatavilla S-Pankista ja osoitteesta www.fim.com
Tuotetyyppi	Yleisön merkittäväksi tarkoitettu joukkovelkakirjalaina ("laina")
Vakuus	Lainan nimellisarvon ja tuoton maksulle ei ole asetettu vakuutta, lainaan liittyy riski liikkeeseenlaskijan takaisinmaksukyvyistä.
Valuutta	Euro
Vähimmäissijoitus	20 000 euroa, joka vastaa kahtakymmentä nimellisarvoltaan 1 000 euron lainaa
Nimellisarvo	1 000 euroa yhtä lainaa kohden
Merkintähinta	100 % nimellisarvosta
Merkintäpalkkio	1 % nimellisarvosta
Strukturointikustannus	Merkintähinta sisältää merkinnän yhteydessä veloitetavan S-Pankin strukturointikustannuksen, joka on arviolta noin 0,8 % p.a. nimellisarvosta (kokonaiskustannus noin 4,0 %).
Selvitysjärjestelmä	Euroclear Bank S.A./N.V. ja Clearstream Banking, S.A.
Säilytys	Säilytyksen avaaminen ja lainan säilyttäminen S-Pankissa on maksutonta.
ISIN-koodi	XS1584018433
Pörssilistaus	Laina haetaan listattavaksi Irlannin pörssiin (Irish Stock Exchange), mikäli liikkeeseenlasku toteutuu ja listautumisedellytykset täyttyvät.
Sovellettava laki	Ehtoihin ja ohjeisiin, joilla sijoittajat merkitsevät tuotetta S-Pankilta, sovelletaan Suomen lakia. Lainaan sovelletaan Englannin lakia.
Jälkimarkkinat	S-Pankki pyrkii asettamaan normaalissa markkinatilanteessa lainalle ostohinnan jokaisena sellaisena päivänä, joka on pankkipäivä sekä Helsingissä että Lontoossa. Päivittäinen indikaatiivinen arvostus on saatavilla verkkosivuilla osoitteessa www.fim.com .

Kohde-etuus

Kohde-etuusindeksi	Bloomberg-koodi
STOXX Europe 600 Basic Resources Price EUR Index	SXPP <Index>

Tuotonlaskenta

Pääoman takaisinmaksu ennaaikaisen lunastuksen yhteydessä	Jos jonakin Tarkastelupäivänä Indeksien Päivän arvo on vähintään Alkuarvo, tapahtuu ennaaikainen lunastus ja sijoitettu nimellisarvo maksetaan Tarkastelupäivää seuraavana Takaisinlunastuspäivänä kokonaisuudessaan takaisin.
	Jos Loppuarvon määrittämissä Indeksien Loppuarvo on vähintään Raja-arvo (eli ei ole laskenut yli 20 % Alkuarvosta), maksetaan sijoitettu nimellisarvo Eräpäivänä kokonaisuudessaan takaisin.
Pääoman takaisinmaksu eräpäivänä	Jos Loppuarvon määrittämissä Indeksien Loppuarvo on pienempi kuin Raja-arvo (eli on laskenut yli 20 % Alkuarvosta), lasketaan Eräpäivänä takaisinmaksettava nimellisarvo kaavalla $\text{Nimellisarvo} \times \left(\frac{\text{Indeksien Loppuarvo}}{\text{Indeksien Alkuarvo}} \right)$
Tuotonmaksun ehto	Jos jonakin Tarkastelupäivänä Indeksien Päivän arvo on vähintään Alkuarvo, maksetaan Kuponki kaikilta kuluneilta puolivuosisyksyiltä. Ensimmäisenä Kuponinmaksupäivänä Kuponki maksetaan ehdon täytyessä kahdelle ensimmäiselle puolivuosisyksykselle.
Kuponki	Kiinteä 4,5 % (vastaa mahdollisesta takaisinlunastusajankohdasta riippuen noin 7,74 % vuotuista tuottoa merkintäpalkkio huomioiden). Kuponki vahvistetaan viimeistään liikkeeseenlaskupäivänä vähintään tasolle 4,0 % (vastaa mahdollisesta takaisinlunastusajankohdasta riippuen noin 6,78 % vuotuista tuottoa merkintäpalkkio huomioiden).
Tarkastelupäivät	13.4.2018, 15.10.2018, 12.4.2019, 14.10.2019, 9.4.2020, 13.10.2020, 13.4.2021, 13.10.2021, 13.4.2022. Mikäli kyseessä oleva tarkastelupäivä ei ole pörssipäivä, siirtyy tarkastelupäivä kyseistä päivää lähinnä seuraavaksi pörssipäiväksi.
Kuponinmaksupäivät/ Takaisinlunastuspäivät	14 pankkipäivää Tarkastelupäivän jälkeen, arviolta 27.4.2018, 29.10.2018, 29.4.2019, 28.10.2019, 27.4.2020, 27.10.2020, 27.4.2021, 27.10.2021 ja 27.4.2022 (= eräpäivä).
Alkuarvo	Indeksien päivän päätösarvo Alkuarvon määrittämissä
Loppuarvo	Indeksien päivän päätösarvo Loppuarvon määrittämissä
Alkuarvon määrittämissä (arviolta)	18.4.2017
Loppuarvon määrittämissä (arviolta)	13.4.2022
Päivän arvo	Indeksien päivän päätösarvo
Raja-arvo	80 % x Alkuarvo
Pääomaturva	Ei ole, katso kohta Tappio- ja tuottoriski sivulla 10.

Keskeiset riskitekijät

Strukturoidut joukkovelkakirjalainat sopivat sellaisille sijoittajille, joilla on riittävä kokemus ja tieto arvioida itse kyseisen sijoituksen riskit ja joiden sijoituspäämäärä on yhteensopiva tuotteen riskin, sijoitusajan ja muiden ominaisuuksien kanssa. Sijoittajalla on oltava riittävät resurssit kantaa sijoituksen mahdollisesti aiheuttamat tappiot. Arvopaperimarkkinoilla sijoittamiseen liittyy aina riskejä ja sijoittaja vastaa itse omissa sijoituspäätöksensä taloudellisista seuraamuksista. Sijoittajan tulisi tästä syystä ennen sijoituspäätöksen tekemistä tutustua huolellisesti tämän markkinointimateriaalin lisäksi muun muassa lainakohtaisiin ehtoihin sekä liikkeeseenlaskijan 8.7.2016 päivättyyn ohjelmaesitteeseen (Structured Note and Certificate Programme) täydennyksineen. Lainakohtaiset ehdot sekä ohjelmaesite ovat saatavilla S-Pankista ja osoitteessa www.fim.com. Tässä markkinointimateriaalissa kuvataan yleisellä tasolla tähän lainaan liittyviä riskejä. Lainaan ja sen liikkeeseenlaskijaan liittyviä riskejä on kuvattu lisäksi liikkeeseenlaskijan ohjelmaesitteessä.

Liikkeeseenlaskijariski

Liikkeeseenlaskijan takaisinmaksukykyyn liittyvällä riskillä tarkoitetaan riskiä siitä, että liikkeeseenlaskija tulee maksukyvyttömäksi eikä siten pysty vastaamaan sitoumuksistaan ja maksamaan lainaa takaisin. Lainan nimellisarvon ja tuoton maksulle ei ole asetettu vakuutta. Sijoittaja voi liikkeeseenlaskijan mahdollisen maksukyvyttömyyden johdosta menettää sijoittamansa pääoman sekä mahdollisen tuoton osittain tai kokonaan. Sijoittajan tulee kiinnittää huomiota liikkeeseenlaskijan taloudelliseen asemaan ja luottokelpoisuuteen sijoituspäätöstä tehdessään. Luottoriskiä voi arvioida esimerkiksi luottoluokitusten avulla. Näitä julkaisevat esimerkiksi Standard & Poor's, Moody's ja Fitch.

Tappio- ja tuottoriski

Sijoituksen nimellispääoma ei ole turvattu, joten sijoitetun pääoman voi menettää osittain tai jopa kokonaan. Lainan tuotto ja eräpäivänä takaisinmaksettavan nimellispääoman määrä ovat sidottuja indeksin kehitykseen sijoitusaikana. Lainalle ei makseta tuottoa, mikäli indeksin arvo on kaikkina vuosittaisina tarkastelupäivinä alle 100 % alkuarvostaan. Mikäli lainaa ei ole lunastettu ennakkoisesti takaisin ja indeksin arvo on viimeisenä tarkastelupäivänä 13.4.2022 alle 80 % alkuarvostaan, si-

jottaja menettää sijoittamansa pääoman osittain tai jopa kokonaan. Sijoitus lainaan ei ole sama asia kuin suora sijoitus kohde-etuuteen. Sijoittajan tulee myös ottaa huomioon, että sijoittaja ei hyödy kohde-etuuteen sisältyvien osakkeiden mahdollisista osingoista, eikä välttämättä täysimääräisesti niihin liittyvistä yhtiötapahtumista.

Jälkimarkkinariski

Sijoitusta lainaan suositellaan vain, jos sijoittaja ei tarvitse sijoitettua pääomaa ennen lainan eräpäivää. Mikäli sijoittaja kuitenkin haluaa myydä lainan ennen eräpäivää, myynti tapahtuu sen hetkiseen markkinahintaan, joka voi olla joko enemmän tai vähemmän kuin sijoitettu nimellispääoma. Markkinahintaan vaikuttavat mm. kohde-etuuden kehitys, yleisen korkotason muutokset ja strukturointikustannus. Korkotason nousu laskee yleensä lainan jälkimarkkina-arvoa ja markkinakorkojen lasku vastaavasti yleensä nostaa lainan jälkimarkkina-arvoa.

On mahdollista, ettei lainalle muodostu sijoitusaikana jatkuvaa päivittäistä jälkimarkkinaa. Sijoittajan on syytä tiedostaa myös, ettei jälkimarkkinahintaa tyypillisesti ole saatavilla kuin yhdestä paikasta, tarjouksen tekijältä S-Pankilta. S-Pankki pyrkii tarjoamaan ostohintaa lainalle normaaleissa markkinaolosuhteissa sijoitusajan jokaisena sel-laisena päivänä, joka on pankkipäivä sekä Helsingissä että Lontoossa, muttei takaa jälkimarkkinoita.

Ennenaikaisen takaisinmaksun riski

Liikkeeseenlaskija voi lunastaa lainan takaisin ennen sen erääntymistä lainaehdoissa ja/tai ohjelmaesitteessä mainituissa erityistapauksissa, esimerkiksi olennaisen lakimuutoksen johdosta. Tällainen ennenaikainen takaisinmaksu voi johtaa siihen, että lainan lopullinen tuotto jää ennakoitua pienemmäksi, sijoittaja saa sijoittamansa pääoman takaisin vain osittain tai sijoitettu pääoma menetetään kokonaan.

Verotusriski

Sijoitustuotteen tai sen tuoton verotuskohtelussa tapahtuvat muutokset voivat vaikuttaa sijoittajan saamaan nettotuottoon. Lainan verotuksellinen ja lainsäädännöllinen asema voi muuttua lainan sijoitusaikana.



RISKILUOKITUS: KESKIMÄÄRÄINEN RISKI. Strukturoidut sijoitustuotteet, joissa nimellispääoman palautus riippuu markkinoiden kehityksestä kuten esim. viiteyhtiöiden osakkeiden markkina-arvon kehityksestä tai viiteyhtiöiden luottovastuutapahtumien lukumäärästä sekä liikkeeseenlaskijan takaisinmaksukyvyistä. Mahdollinen nimellispääoman palautus ei kata ylikurssia eikä sijoittajan maksamia palkkioita ja kuluja. Liikkeeseenlaskijan takaisinmaksukykyyn liittyvä riski on kuvattu tässä markkinointiesitteessä. Riskiluokitus ei poista sijoittajan velvollisuutta perehtyä huolellisesti tähän markkinointiesitteeseen, tuotekohtaisiin ehtoihin ja mahdolliseen ohjelmaesitteeseen ja niissä mainittuihin riskeihin. Lisätietoja riskiluokituksesta Suomen Strukturoitujen Sijoitustuotteiden yhdistys ry:n Internet-sivuilta www.sijoitustuotteet.fi.

Verotus

Tässä markkinointimateriaalissa kuvataan ainoastaan lyhyesti lainan tämänhetkistä verotusta Suomessa yleisesti verovelvollisen luonnollisen henkilön kohdalla. Lainan verotuksellinen ja lainsäädännöllinen asema voi muuttua lainan laina-ajan aikana ja niillä voi olla haitallisia vaikutuksia sijoittajalle. Lainan liikkeeseenlaskija tai S-Pankki ei toimi asiakkaan veroasiantuntijana, vaan kunkin sijoittajan tulee erikseen selvittää veroasiantuntijaltaan omaan tilanteeseensa soveltuvat säännökset.

Lainalle maksettavaa tuottoa käsitellään pääomatulona tuloverolain (30.12.1992/1535) mukaisesti. Pääomatuloveroprosentti on tällä hetkellä 30 % ja 30 000 euron ylittävältä osalta 34 %. Tuotosta toimitetaan ennakonpidätys, jonka suuruus on tällä hetkellä 30 %.

Lainan luovutuksesta ennen eräpäivää syntyvää voittoa käsitellään luovutusvoittona, joka lasketaan vähentämällä luovutushinnasta hankintahinta sekä hankinta- ja myyntikulut (tai vaihtoehtoisesti hankintameno-olettamana 20 % luovutushinnasta).

Lainan luovutuksesta aiheutuvaa tappiota käsitellään luovutustappiona. Lisäksi myös takaisinmaksusta eräpäivänä syntyvää tappiota käsitellään todennäköisesti luovutustappiona. Vuonna 2016 ja sen jälkeen syntynyt vähennyskelpoinen luovutustappio voidaan vähentää ensisijaisesti luovutusvoitoista ja ylimenevä osa pääomatulosta sinä verovuonna, jona luovutus tai takaisinmaksu on tapahtunut sekä sitä seuraavana viitenä vuotena.

Tärkeää tietoa

S-Pankki Oy (Y-tunnus 2557308-3) on laatinut tämän markkinointimateriaalin S-Pankin tekemän tarjouksen johdosta, jossa S-Pankki tarjoaa lainaa sijoittajien ostettavaksi. S-Pankki tekee tarjouksen omissa nimissään ja omaan lukuunsa. S-Pankki on sijoittajien korvausrahaston jäsen. S-Pankkia valvoo Finanssivalvonta (Snellmaninkatu 6, PL 159, 00101 Helsinki, puhelin (09) 010 831 51, sähköposti: finanssivalvonta@finanssivalvonta.fi.

Kaikki tästä markkinointimateriaalista ilmenevät lainaan liittyvät tiedot muodostavat vain yhteenedon, eivätkä lainan täydellistä kuvausta. Sijoittajien tulisi lukea kaikki lainakohtaisista ehdoista ja liikkeeseenlaskijan ohjelmaesitteestä täydennysineen ilmenevät lainaan liittyvät tiedot. Tämä markkinointimateriaali ei ole EU:n esitedirektiivin tai Suomen arvopaperimarkkinalain tarkoittama esite. Lainakohtaiset ehdot sekä ohjelmaesite ovat saatavilla pyydettyä S-Pankista ja ne on julkaistu Eurooppa Perusteellisuus Autocall -lainan kampanjasivuilla osoitteessa www.fim.com

Skandinaviska Enskilda Banken AB (publ) tai mikään sen lähipiiritaho, mukaan lukien sisar- tai tytäryhtiöt, ei ole laatinut eikä hyväksynyt tätä markkinointimateriaalia. Skandinaviska Enskilda Banken AB (publ) tai mitkään sen lähipiiritahot, johtajat, toimihenkilöt tai asiamiehet eivät anna minkäänlaisia takuita tai lupauksia tai kannu mitään vastuuta muihin osapuoliin nähden annetuista tiedoista kokonaisuudessaan tai niiden osista. Skandinaviska Enskilda Banken AB (publ) tai mikään sen lähipiiritaho, johtaja, toimihenkilö tai asiamies ei ole missään vastuussa tämän markkinointimateriaalin sisällöstä.

Myyntirajoitukset

Tätä tarjousta ei kohdisteta luonnollisille henkilöille tai oikeushenkilöille, joiden osallistuminen edellyttää muita kuin Suomen lain edellyttämiä toimenpiteitä. Eräiden valtioiden lainsäädäntö saattaa asettaa rajoituksia tämän materiaalin levittämiseksi tai tarjoamiselle. Tätä myyntimateriaalia tai sen kopiaa ei saa levittää Yhdysvaltoihin eikä yhdysvaltalaisille vastaanottajille vastoin Yhdysvaltain laissa asetettuja rajoituksia. Tässä julkaisussa annettavia tietoja ei ole tarkoitettu minkäänlaiseen jakeluun Kanadassa ja siten niitä ei voida pitää minkäänlaisena taloudellisena suosituksena Kanadan lainsäädännön tarkoitamassa merkityksessä. Myös muiden maiden lait ja säännökset voivat rajoittaa tämän julkaisun levittämistä.

Tarjouksen toteutus ja rajoitukset

S-Pankilla ja liikkeeseenlaskijalla on oikeus tarjouksen peruuttamiseen, mikäli sijoitusten kokonaismäärä jää alle 1 000 000 euron nimellisarvon tai mikäli kuponkia ei voida vahvistaa vähintään tasolle 4,0 %. Jos lainsäädäntö, tuomioistuinten tai viranomaisten päätökset tai vastaavat Suomessa tai ulkomailla tekevät tarjouksen toteutuksen täysin tai

osittain mahdottomaksi tai vaikeuttavat sitä olennaisesti, tai markkinaolosuhteissa tapahtuu olennainen negatiivinen muutos, tarjous voidaan päättää ennenaikaisesti tai peruuttaa. Jos tarjous perutaan ja S-Pankki on tällöin vastaanottanut sijoittajalta sijoitettavan määrän ja merkintäpalkkion, S-Pankki palauttaa varat sijoittajan pankkitilille korotta. S-Pankki tiedottaa kaikkia merkintäsitoumuksen jättäneitä sijoittajia tarjouksen peruuntumisesta. Ylikysyntätilanteessa S-Pankki allokoii lainan sijoittajille merkintäsitoumuslomakkeiden saapumis- ja rekisteröimisjärjestyksessä.

Ohjelmaesitteen täydennykset

Mikäli liikkeeseenlaskija julkistaa EU:n esitedirektiivin (2003/71/EC) 16 artiklan tarkoittaman ohjelmaesitteen tai lainakohtaisten ehtojen täydennyksen tarjousaikana, merkintäsitoumuksen antaneella sijoittajalla on arvopaperimarkkinalain mukainen oikeus perua päätöksensä ilmoittamalla tästä kirjallisesti S-Pankille kahden pankkipäivän kuluessa täydennyksen julkistamisesta (tai S-Pankin ilmoittamana myöhäisempänä ajankohtana).

Etämyynti ja tiedot palveluntarjoajasta

Palveluntarjoajaa koskevat tiedot ja lainan etämyyntiä koskevat ennakkotiedot, sopimusehdot ja asiakaspalvelu annetaan suomeksi (pois lukien rahoitusvälineen ulkomaisen liikkeeseenlaskijan laatima esite ja muu materiaali, joka on asiakkaan saatavilla englannin kielellä). Palveluntarjoajaa ja etämyyntiä koskevat tiedot ovat saatavilla osoitteessa www.fim.com.

S-Pankin maksamat palkkiot

S-Pankin kolmannelle osapuolelle mahdollisesti maksamat palkkiot maksetaan asiakkaan S-Pankille maksamasta merkintäpalkkiosta sekä strukturointikustannuksesta, eikä palkkio lisää asiakkaan maksaman palkkion määrää. Asiakkaan maksama palkkio on siten samansuuruinen riippumatta siitä, mistä S-Pankin kanssa samaan konserniin kuuluvasta yhtiöstä tai kolmannelta sopimusosapuolelta asiakas ostaa lainan.

Merkinnän peruminen

Merkintäsitoumusilmoituksen jättäminen on sitova, eikä sijoittajalla lain mukaan ole oikeutta peruuttaa sitä (peruutus oikeudesta ohjelmaesitteen täydennyksen yhteydessä katso kohta Ohjelmaesitteen täydennykset). Mikäli S-Pankki joutuu hylkäämään sitoumuksen sijoittajasta johtuvasta syystä, on tällaisen hylätyn merkintäsitoumuksen jättänyt velvollinen korvaamaan S-Pankille aiheutuneet kustannukset ja tappion. Mikäli koko maksua ei suoriteta asetetun ajan kuluessa, on S-Pankilla oikeus hylätä merkintäsitoumus tai jo varattu laina voidaan siirtää tai myydä toiselle sijoittajalle.

express or implied and disclaim any and all warranty about:

- The results to be obtained by the product, the owner of the product or any other person in connection with the use of the STOXX Europe 600 Basic Resources Price EUR Index and the data included in the STOXX Europe 600 Basic Resources Price EUR Index.
- The accuracy or completeness of the STOXX Europe 600 Basic Resources Price EUR Index and its data.
- The merchantability and the fitness for a particular purpose or use of the STOXX Europe 600 Basic Resources Price EUR Index its data.

STOXX® and its Licensors will have no liability for any errors, omissions or interruptions in the STOXX Europe 600 Basic Resources Price EUR Index or its data.

Under no circumstances will STOXX® or its Licensors be liable for any lost profits or indirect, punitive, special or consequential damages or losses, even if STOXX® or its Licensors knows that they might occur.

The licensing agreement between the Skandinaviska Enskilda Banken AB (publ) and STOXX® is solely for their benefit and not for the benefit of the owners of the product or any other third parties.

Indeksin vastuuvapauslauseke

STOXX® and its licensors (the "Licensors") have no relationship to Skandinaviska Enskilda Banken AB (publ) (the "Licensee"), other than the licensing of the STOXX Europe 600 Basic Resources Price EUR Index and the related trademarks for use in connection with the product.

STOXX® and its Licensors do not:

- Sponsor, endorse, sell or promote the product.
- Recommend that any person invest in the product or any other securities.
- Have any responsibility or liability for or make any decisions about the timing, amount or pricing of product.
- Have any responsibility or liability for the administration, management or marketing of the product.
- Consider the needs of the product or the owners of the product in determining, composing or calculating the STOXX Europe 600 Basic Resources Price EUR Index or have any obligation to do so.

STOXX® and its Licensors will not have any liability in connection with the product.

Specifically, STOXX® and its Licensors do not make any warranty,

S-PANKKI OY**FIM Asiakaspalvelu**

Puh. (09) 6134 6250
www.fim.com

FIM toimipisteet**Helsinki**

Pohjoisesplanadi 33 A, 4. krs
00100 Helsinki
Vaihde (09) 613 4600
Faksi (09) 6134 6360

Jyväskylä

Kauppakatu 18 B
40100 Jyväskylä
Puh. 010 230 3810
Faksi 010 230 3811
Sähköposti: jyvaskyla@fim.com

Oulu

Kirkkokatu 16
90100 Oulu
Puh. 010 230 3840
Faksi 010 230 3841
Sähköposti: oulu@fim.com

Tampere

Hämeenkatu 13 B
33100 Tampere
Puh. 010 230 3860
Faksi 010 230 3861
Sähköposti: tampere@fim.com

Turku

Linnankatu 20 A 2
20100 Turku
Puh. 010 230 3870
Faksi 010 230 3871
Sähköposti: turku@fim.com